

Цвет вашей лаборатории



КОЛЛЕКЦИЯ ЛАБОРАТОРНОЙ МЕБЕЛИ

СОДЕРЖАНИЕ

- 3** Перечень используемых материалов
- 4** Таблица химической стойкости материалов
- 5** Лабораторная мебель серии «Прагматик»
 - 7** Вытяжные шкафы серии «Прагматик»
 - Вытяжные шкафы общего назначения ПР.ШВ
 - Вытяжные шкафы химстойкие ПР.ШВХд
 - Шкафы для муфельных печей ПР.ШМ
 - 9** Столы лабораторные серии «Прагматик»
 - Столы лабораторные ПР.ЛСВ (для работы стоя) и ПР.ЛСН (для работы сидя)
 - Стол лабораторный угловой ПР.ЛСН.у
 - Столы лабораторные островные ПР.ЛСО
 - Столы усиленные передвижные ПР.ЛСУ
 - 12** Тумбы встраиваемые серии «Прагматик»
 - 13** Мойки лабораторные серии «Прагматик»
 - 14** Надстройки лабораторные и титровальные серии «Прагматик»
 - Надстройки пристенные ПР.НП
 - Надстройки островные ПР.НО
 - Надстройки титровальные ПР.НТ
 - Надстройка с секцией с дверцами ПР.НПД
- 17** Лабораторная мебель из полипропилена
 - 17** Вытяжные шкафы из полипропилена ПП.ШВ
 - 18** Вытяжной шкаф с дренажной системой для выпаривания кислот ПП.ШВВК
 - 18** Шкафы для хранения реактивов ПП.ШР
 - 19** Шкаф для хранения опасных веществ ПП.ШХ
 - 20** Тумбы лабораторные ПП.ТД
 - 20** Мойки лабораторные ПП.МЛП
- 21** Лабораторная мебель серии «Стандарт»
 - 21** Шкафы вытяжные серии «Стандарт»
 - Вытяжные шкафы серии СТ.ШВ
 - Шкафы для муфельных печей серии СТ.ШМ
 - 22** Столы лабораторные серии «Стандарт»
 - Столы лабораторные на каркасе СТ.СЛК
 - Столы лабораторные на каркасе СТ.СЛЯ и СТ.СЛЭ
 - Столы физические на опорных тумбах СТ.СПДф
 - Столы сервисные СТ.ССДЯ с выдвижными ящиками, дверцами и надстройкой
 - Островные столы с ящиками, дверцами и надстройкой СТ.СОК
 - 25** Столы весовые серии «Стандарт»
 - Столы весовые СТ.СВ
 - Стол весовой СТ.СВВ, встроенный в лабораторный стол
 - 26** Столы для микроскопирования серии «Стандарт»
 - 27** Передвижные столы серии «Стандарт»
 - 27** Тумбы лабораторные серии «Стандарт»
 - Тумбы подкатные СТ.ТПД (с дверцей) и СТ.ТПЯ (с ящиками)
 - Тумбы приставные СТ.ТД (с дверцей), СТ.ТЯ (с ящиками), СТ.ТК (с дверцей и ящиком)
 - Тумбы доборные СТ.ТДД и СТ.ТДП
 - 29** Мойки лабораторные серии «Стандарт»
 - 30** Шкафы лабораторные серии «Стандарт»
 - Шкафы для приборов с открытой верхней секцией СТ.ШП
 - Шкаф для посуды с дверцами из стекла СТ.Ш-АЛ.СС
 - Шкафы для реактивов СТ.ШР
 - Шкаф для хранения с выдвижными корзинами СТ.ШВК
 - Шкафы-купе лабораторный СТ.ШК
- 33** Шкафы для безопасного хранения
- 37** Стулья
- 38** Комплекующие для лабораторной мебели
- 43** Сушильные стенды
- 44** Цветовое решение
- 46** Другие наши проекты
- 47** Лабораторное оборудование Laboratoroff

ПЕРЕЧЕНЬ ИСПОЛЬЗУЕМЫХ МАТЕРИАЛОВ



НРЛ ПЛАСТИК СЛОТЕКС

Обладает износостойкостью, не меняет своих характеристик в диапазоне температур от -50 до $+60$ °С, не деформируется под воздействием влаги, трудногорючий материал (класс горючести Г1), стойкий к большинству химреактивов при

недлительном воздействии. Используем НРЛ двух видов: LAB (химическая стойкость умеренная, влагостойкость 100%) и LAB+ (повышенная химическая стойкость материала, влагостойкость 100%)



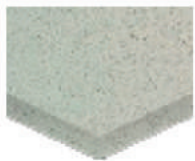
ЛДСП

Представляет собой ДСП толщиной 16 мм. В производстве лабораторной мебели используется исключительно влагостойкая ЛДСП. Сверху материал покрыт меламиновой плёнкой, которая, в свою очередь, покрыта специальной полимер-

ной смолой.

Преимущества: отличное сочетание цены и качества.

Ограничения: не применяется для работы с высокотемпературными образцами, не хим. стойкий. Относительная влагостойкость.

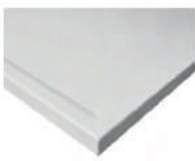


КЕРАМОГРАНИТ

Размер плиты 1200x600. Устойчив к длительному воздействию концентрированных кислот, щелочей и органических растворителей, способен выдерживать длительное воздействие высоких температур. Обладает низким водопоглощением, стойкостью к истираемости. Крупный формат позволяет

закрыть большую площадь рабочей поверхности.

Ограничение: осторожно с ударной нагрузкой.

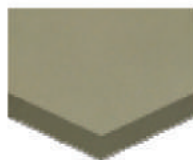


МЕТАЛЛОКЕРАМИКА

Обладает высокими характеристиками по стойкости к механическим и химическим воздействиям и превосходит по этим характеристикам более дорогие зарубежные аналоги лабораторных покрытий – Trespa и Durcon. Материал

устойчив к любым распространенным реагентам, за исключением плавиковой кислоты, и к температуре до 600 °С. Металлокерамика обладает антибактериальными и антистатическими свойствами и не содержит токсичных веществ.

Изготавливается как с противопродливочным бортиком по периметру, так и без него.

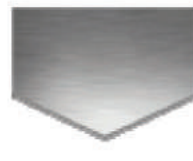


ПОЛИПРОПИЛЕН

Устойчив к большинству химических реактивов, сохраняет механические и диэлектрические характеристики даже при повышенных температурах, в условиях повышенной влажности и даже при погружении в воду. Полипропилен является водонепроницаемым, характеризуется низкой чувствительностью к воздействию микроорганизмов (бактерии, грибы и т.д.), обладает хорошей стойкостью при стерилизации паром.

Ограничения:

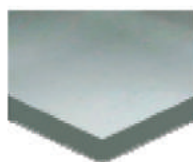
- низкая стойкость к действию УФ-излучения, ударной нагрузке, образованию царапин и трещин,
- высокая хрупкость при температурах ниже -20 °С,
- низкая максимальная температура эксплуатации до 140 °С,
- подвергается воздействию окисляющих кислот, быстро набухает в хлорированных растворителях и ароматике,
- на стойкость к тепловой деструкции существенно влияет наличие контакта материала с металлами.



НЕРЖАВЕЮЩАЯ СТАЛЬ

Столешница – единый модуль из нержавеющей стали толщиной 0,8 мм на основании из фанеры или влагостойкой ЛДСП. Выдерживает долговременный контакт с нагретым тиглем до 300 °С, кратковременное воздействие концентрированных

минеральных кислот и щелочей, долговременное воздействие органических растворителей, красителей и горячих масел.



АКРИЛОВОЕ СТЕКЛО

Характеризуется высокой прочностью от ударов, обладает самыми лучшими показателями прозрачности. Не пропускает электричество. В отличие от простого стекла, оргстекло – горючий материал, который может легко воспламениться.

Однако токсичные вещества при этом не выделяются. Неустойчивость в случае воздействия спирта и растворителя.



ЦЕЛЬНЫЙ ГРАНИТ

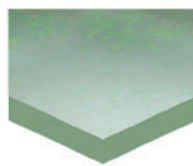
Цельный полированный гранит в виде плит толщиной 30 или 60 мм.

Область применения: незаменимый материал для весовых столов.



ЗАКАЛЕННОЕ СТЕКЛО

Представляет собой стекло, которое прошло специальную термообработку в целях повышения прочности. Обладает высокими показателями термостойкости, что позволяет использовать материал при больших перепадах температур. Случайные удары не разрушают материал.



ТРИПЛЕКС

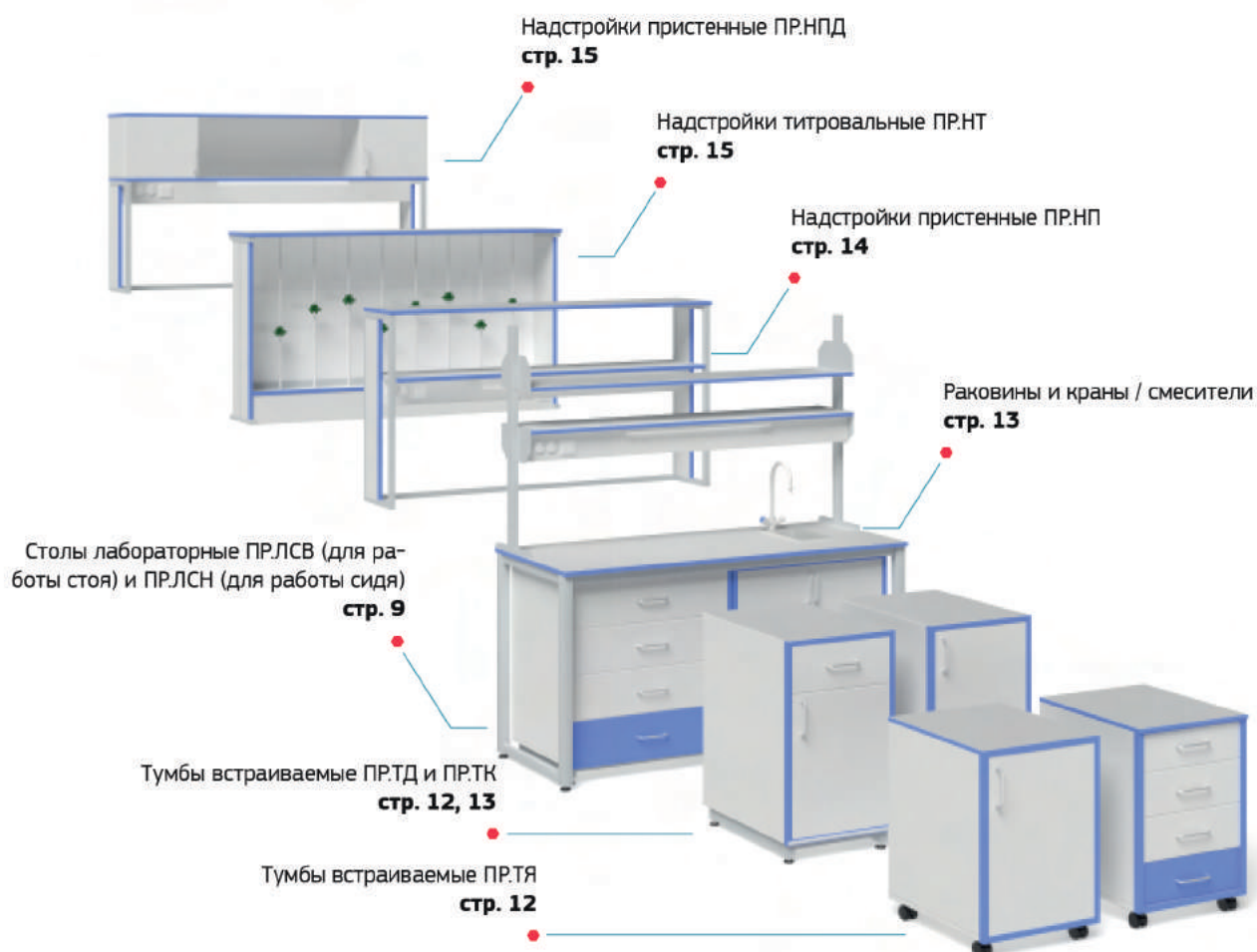
Материал, состоящий из нескольких слоев стекла. Устойчиво к царапинам и другим мелким повреждениям. Основное преимущество – отсутствие осколков при крупных повреждениях.

ТАБЛИЦА ХИМИЧЕСКОЙ СТОЙКОСТИ МАТЕРИАЛОВ

	ЛДСП	Керамогранит	Нержавеющая сталь	Слотекс	Гранит	Металло-керамика
Химическая стойкость						
Кислоты	★	★★★★	★★	★★	★★	★★★★★
Щелочи	★★	★★★★★	★★★	★★★	★★★	★★★★★
Растворители	★	★★★★★	★★★★	★★★	★★★	★★★★★
Красители	★	★★★	★★★★	★★	★★	★★★★★
Термостойкость	★★	★★★★	★★★★	★★★	★★★★	★★★★★
Влагостойкость	★★	★★★★	★★★★★	★★★★	★★★★	★★★★★
Ударопрочность	★★★	★★★★	★★★★	★★★	★★	★★★★★
Абразивная стойкость	★	★★★★★	★★★	★★★	★★★★	★★★★★
Простота ухода	★★★	★★★	★★★★	★★★★★	★★★★	★★★★★
Долговечность	★★	★★★★	★★★★	★★★	★★★★	★★★★★
Ценовая категория	★	★★	★★★★	★★★	★★★	★★★★★

ЛАБОРАТОРНАЯ МЕБЕЛЬ СЕРИИ «ПРАГМАТИК»

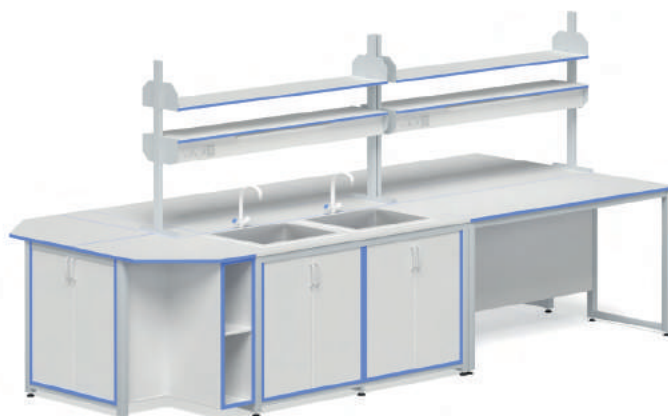
Особенностью данной серии является возможность комбинировать модели столов, встроенных тумб, надстроек, моек и создавать индивидуальный набор обеспечивающий максимально комфортные условия работы. Лабораторные надстройки в данной серии представлены в двух видах - со стационарными полками и регулирующимися по высоте полками. Стандартный цвет изделия: каркас серого цвета RAL 7040, корпус - влагостойкая ЛДСП серого или белого цвета, кромки ПВХ - синего цвета.



ПРИМЕРЫ КОМПЛЕКТАЦИИ



- Стол островной ПР.ЛСО.150.150.90 - 1 шт.;
- Стол весовой СТ.СВ.60.40.90.Г30 - 1 шт.;
- Тумба ПР.ТД.42 - 2шт.;
- Надстройка ПР.НО.150 - 1 шт.



- Стол островной ПР.ЛСО.150.150.60 - 2 шт.;
- Надстройка ПР.НО.150 - 2шт.;
- Тумба ПР.ТД.69-2шт, раковины LF55-45 - 2шт.;
- Смесители LF16;
- Стол-тумба торцевая ПР.ТДП.150.60.90.



- Стол ПР.ЛСВ.120.60.90;
- Тумба ПР.ТД.42.



- Стол ПР.ЛСВ.120.60.90;
- Тумбы ПР.ТД.55 - 2 шт.;
- Надстройка ПР.НП.120.

ВЫТЯЖНЫЕ ШКАФЫ СЕРИИ «ПРАГМАТИК»

• Вытяжные шкафы общего назначения ПР.ШВ



ОПИСАНИЕ

Вытяжные шкафы общего назначения серии «Прагматик» в основании имеют тумбу с разборным каркасом, выполненным из профильной трубы 50x25x1,5 и опирающимся на регулируемые опоры. Верхняя камера и встраиваемые тумбы выполнены из ЛДСП 16 мм влагостойкой, задняя стенка внутри шкафа и «косынка» под фланцем выполнены из полипропилена. Система противовесов располагается в передних открывающихся стойках из алюминиевого каркаса, окрашенного порошковой краской серого цвета, и позволяет фиксировать экран в любом положении

БАЗОВАЯ КОМПЛЕКТАЦИЯ

- Тумба с распашными дверками и съемными полками;
- Вытяжной фланец (d = 200 мм) для подсоединения шкафа к вытяжной вентиляции;
- Защитный экран из акрилового стекла с системой противовесов для фиксации в любом положении;
- Брызгозащищенные электророзетки 220 В;
- Светильник 20 W (степень защиты IP65);
- Дифференциальный автомат аварийного отключения питания 16А с УЗО;
- Защитный бортик из керамогранита с трех сторон;
- Противопроточный бортик по переднему краю;
- Приборная панель изготовлена из стали, окрашенной порошковой краской, и выполнена с системой открывания.

ДОПОЛНИТЕЛЬНАЯ КОМПЛЕКТАЦИЯ

- Раковины из полипропилена или нержавеющей стали;
- Смесители, краны лабораторные или бытовые для подачи воды;
- Краны лабораторные для подачи горючих, технических газов, сжатого воздуха, пара или вакуума;
- Дистанционные краны;
- Системы обеспечения вентиляции: вентиляторы, воздуховоды, система автоматической регулировки подачи воздуха;
- Выдвижные ящики, кюветы, замки на нижних тумбах.

МОДЕЛЬ

ПР.ШВ.95.75.215

ПР.ШВ.123.75.215

ПР.ШВ.153.75.215

ПР.ШВ.183.75.215

РАЗМЕР

950x750x2150

1235x750x2150

1530x750x2150

1830x750x2150

МАТЕРИАЛЫ РАБОЧЕЙ ПОВЕРХНОСТИ

Металлокерамика

Полипропилен

Нержавеющая сталь

HPL пластик 0,9 мм

Керамогранит

HPL пластик 16 мм

• Вытяжные шкафы химические ПР.ШВХД

ОПИСАНИЕ

Данные вытяжные шкафы рекомендуются для работы с реактивами, которые требуют повышенную химическую стойкость к лабораторной мебели.

Вытяжная камера выполнена из химически стойкого пластика и полипропилена. Боковые экраны из закаленного стекла обеспечивают лучший обзор и дополнительное естественное освещение. В основании – разборный каркас из профильной трубы

50x25x1,5, окрашенный порошковой краской, и встроенная тумба из влагостойкой ЛДСП 16 мм с фасадами из двухстороннего хим. стойкого пластика. Передний защитный экран – двойной. Изготовлен из закаленного стекла и имеет алюминиевое обрамление. При полном открытии экран не выходит за габаритную высоту камеры. Система противовесов располагается в передних открывающихся стойках из алюминиевого каркаса, окрашенного порошковой краской серого цвета, и позволяет фиксировать экран в любом положении

БАЗОВАЯ КОМПЛЕКТАЦИЯ

- Вытяжной фланец (d = 200 мм) для подсоединения шкафа к вытяжной вентиляции;
- Двойной экран из закаленного стекла;
- Брызгозащищенные электророзетки 220 В;
- Светильник от 20 W до 40 W в зависимости от размера камеры (степень защиты IP65);
- Дифференциальный автомат аварийного отключения питания 16А с УЗО.
- Приборная панель изготовлена из стали, окрашенной порошковой краской, и выполнена с системой открывания.

ДОПОЛНИТЕЛЬНАЯ КОМПЛЕКТАЦИЯ

- Раковины из полипропилена или нержавеющей стали;
- Смесители, краны лабораторные или бытовые для подачи воды;
- Краны лабораторные для подачи горючих, технических газов, сжатого воздуха, пара или вакуума;
- Дистанционные краны;
- Системы обеспечения вентиляции: вентиляторы, воздуховоды, система автоматической регулировки подачи воздуха;
- Выдвижные ящики, кюветы, замки на нижних тумбах;
- Могут быть укомплектованы тумбой для хранения ЛВЖ.



МОДЕЛЬ	РАЗМЕР
ПР.ШВХд.95.75.215	950x750x2150
ПР.ШВХд.123.75.215	1235x750x2150
ПР.ШВХд.153.75.215	1530x750x2150
ПР.ШВХд.183.75.215	1830x750x2150

МАТЕРИАЛЫ РАБОЧЕЙ ПОВЕРХНОСТИ

Металлокерамика	Полипропилен
Керамогранит	HPL пластик 16 мм

● Вытяжные шкафы для муфельной печи ПР.ШМ



ОПИСАНИЕ

Основание вытяжного шкафа составляют тумба из ЛДСП и разборный каркас, выполненный из профильной трубы 50x25x1,5 и окрашенный порошковой краской. Каркас опирается на регулируемые опоры. Камера выполнена из ЛДСП, внутри облицована керамогранитом на высоту 600 мм. Система противовесов располагается в передних открывающихся стойках из алюминиевого каркаса, окрашенного порошковой краской серого цвета, и позволяет фиксировать экран в любом положении. Экран выполнен из акрилового стекла в алюминиевом каркасе. Приборная панель изготовлена из стали, окрашенной порошковой краской, и выполнена с системой открывания. Ширина камеры увеличена до 900 мм.

БАЗОВАЯ КОМПЛЕКТАЦИЯ

- Вытяжной фланец (d = 200 мм) для подсоединения шкафа к вытяжной вентиляции;
- Акриловое стекло в алюминиевой раме;
- Брызгозащищенные электророзетки 220 В;
- Светильник от 20 W до 40 W в зависимости от размера камеры (степень защиты IP65);
- Дифференциальный автомат аварийного отключения питания 16А с УЗО.

МАТЕРИАЛЫ РАБОЧЕЙ ПОВЕРХНОСТИ

Керамогранит

ДОПОЛНИТЕЛЬНАЯ КОМПЛЕКТАЦИЯ

- Раковины из полипропилена или нержавеющей стали;
- Смесители, краны лабораторные или бытовые для подачи воды;
- Краны лабораторные для подачи горючих, технических газов, сжатого воздуха, пара или вакуума;
- Дистанционные краны.
- Системы обеспечения вентиляции: вентиляторы, воздуховоды, система автоматической регулировки подачи воздуха;
- Выдвижные ящики, кюветы, замки на нижних тумбах.

МОДЕЛЬ

ПР.ШМ.95.90.215

ПР.ШМ.123.90.215

ПР.ШМ.153.90.215

РАЗМЕР

950x900x2150

1235x900x2150

1530x900x2150

СТОЛЫ ЛАБОРАТОРНЫЕ СЕРИИ «ПРАГМАТИК»

- Столы лабораторные ПР.ЛСВ (для работы стоя) и ПР.ЛСН (для работы сидя)

ОПИСАНИЕ

Сборно-разборный каркас изготовлен из профильной трубы 50x25x1,5, окрашенной порошковой краской. Собирается при помощи болтового крепления, опоры – регулируемые. Задняя стенка выполнена из влагостойкой ЛДСП 16 мм, рабочая поверхность предлагается на выбор. Поставляется в разобранном виде. При необходимости комплектуются встроенными тумбами для столов Н=900 мм и надстройками. Комплектуются подвесными электрофицированными блоками с ящиком. На их основе можно «сконструировать» столы 1 и 2-х тумбовые, столы-тумбы (при использовании доборных тумб), столы-мойки, островные столы. Серия ПР.ЛСВ предназначена для работы стоя и изготавливается с высотой 900 мм, ПР.ЛСН предназначена для работы сидя и изготавливается с высотой 750 мм.

ДОПОЛНИТЕЛЬНАЯ КОМПЛЕКТАЦИЯ

- Тумбы встраиваемые с дверцами и ящиками;
- Надстройки;
- Раковины полипропиленовые;
- Смесители, краны лабораторные или бытовые для подачи воды;
- Лабораторные краны для подачи горючих, технических газов, сжатого воздуха, пара, вакуума;
- Замена задней стенки из ЛДСП на сталь, окрашенную порошковой краской.

МАТЕРИАЛЫ РАБОЧЕЙ ПОВЕРХНОСТИ

Керамогранит	Нержавеющая сталь
ЛДСП 16 мм	HPL пластик 0,9 мм
Металлокерамика	HPL пластик 16 мм



МОДЕЛЬ

ПР.ЛСВ.65.60.90

ПР.ЛСВ.150.60.90

ПР.ЛСВ.90.60.90

ПР.ЛСВ.180.60.90

ПР.ЛСВ.120.60.90

РАЗМЕР

650x600x900

1500x600x900

900x600x900

1800x600x900

1200x600x900

МОДЕЛЬ		РАЗМЕР	
ПРЛСН.65.60.75	ПРЛСН.150.60.75	650x600x750	1500x600x750
ПРЛСН.90.60.75	ПРЛСН.180.60.75	900x600x750	1800x600x750
ПРЛСН.120.60.75		1200x600x750	

● Стол лабораторный угловой ПРЛСН.у

ОПИСАНИЕ

Сборно-разборный каркас изготовлен из профильной трубы 50x25x1,5, окрашенной порошковой краской. Собирается при помощи болтового крепления, опоры – регулируемые. Задняя стенка выполнена из влагостойкой ЛДСП 16 мм, рабочая поверхность предлагается на выбор. Поставляется в разобранном виде.

ДОПОЛНИТЕЛЬНАЯ КОМПЛЕКТАЦИЯ

- Надстройки пристенные ПР.НП.90;
- Тумбы подкатные.



МАТЕРИАЛЫ РАБОЧЕЙ ПОВЕРХНОСТИ		МОДЕЛЬ	РАЗМЕР
Керамогранит	Нержавеющая сталь	ПРЛСН.у.90.90.75	900x900x750
ЛДСП 16 мм	HPL пластик 0,9 мм	ПРЛСВ.у.90.90.90	900x900x900
Металлокерамика	HPL пластик 16 мм		

● Столы лабораторные островные ПРЛСО



ОПИСАНИЕ

Сборно-разборный каркас изготовлен из профильной трубы 50x25x1,5, окрашенной порошковой краской. Каркас собирается при помощи болтового крепления, опоры – регулируемые. Задняя стенка выполнена из влагостойкой ЛДСП 16 мм. Стол поставляется в разобранном виде, рабочая поверхность предлагается на выбор. При необходимости столы комплектуются встроенными тумбами для столов Н=900 мм и надстройками.

МОДЕЛЬ	РАЗМЕР
ПРЛСО.120.150.90	1200x1500x900
ПРЛСО.150.150.90	1500x1500x900
ПРЛСО.180.150.90	1800x1500x900

ДОПОЛНИТЕЛЬНАЯ КОМПЛЕКТАЦИЯ

- Тумбы подкатные или встраиваемые;
- Островная надстройка;
- Раковина полипропиленовая 300x150x180;
- Смеситель лабораторный;
- Брызгозащищенные электророзетки 220 В;
- Электрифицированный блок с выдвижными ящиками;
- Лотки полипропиленовые.

МАТЕРИАЛЫ РАБОЧЕЙ ПОВЕРХНОСТИ	
Керамогранит	Нержавеющая сталь
ЛДСП 16 мм	HPL пластик 0,9 мм
Металлокерамика	HPL пластик 16 мм

♦ Столы усиленные передвижные ПРЛСУ

ОПИСАНИЕ

Столы усиленные предназначены для установки тяжелого оборудования и выдерживают нагрузку до 600 кг. Сборно-разборный каркас изготовлен из профильной трубы 50x25x1,5 или 50x50x1,5, окрашенной порошковой краской. Каркас состоит из 4-х частей и собирается при помощи болтового крепления. Устанавливается на усиленные колёсные опоры. Рабочая поверхность предоставляется на выбор, полка выполнена из влагостойкой ЛДСП 16 мм, кромки – ПВХ 2 мм. Поставляется в разобранном виде.

ДОПОЛНИТЕЛЬНАЯ КОМПЛЕКТАЦИЯ

- Виброопоры вместо колёс.
- Возможно изготовление по индивидуальным размерам



МОДЕЛЬ	РАЗМЕР	МАТЕРИАЛЫ РАБОЧЕЙ ПОВЕРХНОСТИ
ПРЛСУ.90.80.75	900x800x750	ЛДСП 16 мм
ПРЛСУ.120.80.75	1200x800x750	Нержавеющая сталь
ПРЛСУ.150.80.75	1500x800x750	HPL пластик 16 мм

♦ Столы усиленные передвижные ПРЛСУ80

ОПИСАНИЕ

Столы лабораторные усиленные серии ПРЛСУ80 предназначены для установки тяжелого оборудования. Выполнены из профильной трубы 80x80x2 и 80x40x2. Каркас собирается при помощи болтового крепления М8. Опоры — самоустанавливающиеся и регулируемые, имеются дополнительные виброопоры. Столы ПРЛСУ80 выдерживают нагрузку от 600 до 1200 кг. На выбор предлагаются 2 вида материалов столешницы и полки: влагостойкая ЛДСП 16 мм и пластик HPL 16 мм. Столы поставляются в разобранном виде.

ДОПОЛНИТЕЛЬНАЯ КОМПЛЕКТАЦИЯ

- Возможно изготовление по индивидуальным размерам

МОДЕЛЬ	РАЗМЕР	МАТЕРИАЛЫ РАБОЧЕЙ ПОВЕРХНОСТИ
ПРЛСУ80.90.70.75.Л16	900x700x750	ЛДСП 16 мм HPL пластик 16 мм
ПРЛСУ80.120.80.75.Л16	1200x800x750	
ПРЛСУ.80.150.80.75.Л16	1500x800x750	
ПРЛСУ.80.200.80.75.Л16	2000x800x750	



ТУМБЫ ЛАБОРАТОРНЫЕ ВСТРАИВАЕМЫЕ СЕРИИ «ПРАГМАТИК»

ОПИСАНИЕ

Тумбы встраиваемые выпускаются трёх видов: с дверцами, с верхним ящиком и с дверцей и ящиками. При изготовлении используется качественная фурнитура: петли с доводчиками, направляющие полного выдвижения, выдерживающие нагрузку до 15 кг на 1 ящик, ручки металлическая скоба с плавными закруглёнными углами, исключая возможное травмирование при работе. Тумбы изготавливаются как для столов с высотой 900 мм, так и для столов с высотой 750 мм.

МОДЕЛЬ	РАЗМЕР
ПР.ТД.42	420x500x831
ПР.ТД.55	547x500x831
ПР.ТД.69	697x500x831
ПР.ТД.79	794x500x831
ПР.ТД.85	847x500x831



МОДЕЛЬ	РАЗМЕР
ПР.ТК.42	420x500x831
ПР.ТК.55	547x500x831
ПР.ТК.69	697x500x831
ПР.ТК.79	794x500x831
ПР.ТК.85	847x500x831



МОДЕЛЬ	РАЗМЕР
ПР.ТЯ.42	420x500x831
ПР.ТЯ.55	547x500x831
ПР.ТЯ.69	697x500x831
ПР.ТЯ.79	794x500x831
ПР.ТЯ.85	847x500x831



**МОДЕЛЬ**

ПР.ТД-н.42

РАЗМЕР

420x500x682

**МОДЕЛЬ**

ПР.ТЯ-н.42

РАЗМЕР

420x500x682

МОЙКИ ЛАБОРАТОРНЫЕ СЕРИИ «ПРАГМАТИК»

ОПИСАНИЕ

Стол-мойки выполнены на основе каркаса 50x25x1,5 и оснащены регулируемыми опорами и встроенными тумбами из влагостойкой ЛДСП 16 мм. Торцы фасадов обработаны кромкой ПВХ 2 мм. Столы-мойки выпускаются с одной или двумя раковинами из полипропилена или из нержавеющей стали. Особенность данной серии – наличие противопрорывочного бортика высотой 10 мм по периметру столешницы из хим. стойкого и влагостойкого пластика.

ДОПОЛНИТЕЛЬНАЯ КОМПЛЕКТАЦИЯ

- Кран бытовой или химический;
- Смеситель;
- Сушилка для лабораторной посуды;
- Выдвижные лотки полипропиленовые;
- Поддоны защитные полипропиленовые;
- Фонтан аварийный для глаз;
- Брызгозащитный экран из полипропилена.

БАЗОВАЯ КОМПЛЕКТАЦИЯ

- Раковина из полипропилена или нержавеющей стали;
- Сифон;
- Гофрированный шланг.

МОДЕЛЬ

ПР.МЛН(П).80.60.90

ПР.МЛН(П).130.60.90

ПР.МЛН(П).150.60.90

ПР.МЛ2Н(П).130.60.90

ПР.МЛ2Н(П).150.60.90

РАЗМЕР

800x600x900

1300x600x900

1500x600x900

1300x600x900

1500x600x900

МАТЕРИАЛЫ РАБОЧЕЙ ПОВЕРХНОСТИ

Металлокерамика

HPL пластик 16 мм



НАДСТРОЙКИ ЛАБОРАТОРНЫЕ И ТИТРОВАЛЬНЫЕ СЕРИИ «ПРАГМАТИК»

◆ Надстройки пристенные ПР.НП

ОПИСАНИЕ

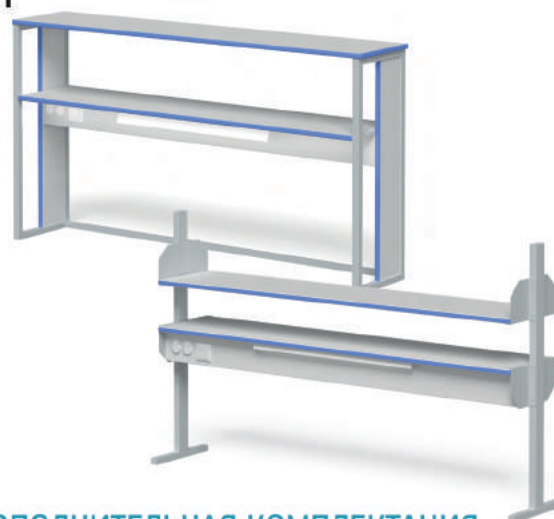
Применяются для установки на лабораторные столы. Опорные стойки выполнены из профильной трубы 50x25x1,5 и 25x25x1,5, окрашены порошковой краской и крепятся к столешницам при помощи болтового крепления с внутренней стороны столешницы (в каркасе установлены втулки с резьбой). Полки изготовлены из влагостойкой ЛДСП 16 мм, торцы — кромка ПВХ 2 мм. Доступно две модификации: с регулируемыми по высоте полками (+/- 10 см при помощи опорных пластин) и стационарными полками. Крепежные планки надстройки с регулируемыми полками изготавливаются из стального листа, окрашенного порошковой краской, крепление – болтовое. Надстройка оснащена светильником светодиодным 18 W, выключателем и двумя розетками брызгозащитными с крышкой. Надстройка с регулируемыми полками может поставляться в разобранном виде, надстройка со стационарными полками – в собранном.

БАЗОВАЯ КОМПЛЕКТАЦИЯ

- 2 брызгозащитные электророзетки 220 В;
- 1 выключатель;
- 1 лампа светодиодная;
- Брызгозащитные электророзетки 220 В панельные.

С РЕГУЛИРУЕМЫМИ ПОЛКАМИ

МОДЕЛЬ	РАЗМЕР
ПР.НП.90	900x250x1075
ПР.НП.120	1200x250x1075
ПР.НП.150	1500x250x1075



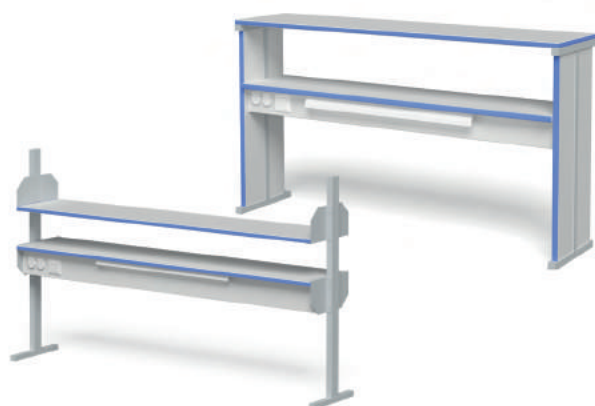
ДОПОЛНИТЕЛЬНАЯ КОМПЛЕКТАЦИЯ

- Блок брызгозащитных электророзеток 220 В;
- Дифференциальный автомат аварийного отключения питания 16А с УЗО;
- Брызгозащитные электророзетки 220 В панельные

СО СТАЦИОНАРНЫМИ ПОЛКАМИ

МОДЕЛЬ	РАЗМЕР
ПР.НП90	900x250x850
ПР.НП120	1200x250x850
ПР.НП150	1500x250x850
ПР.НП180	1800x250x850

◆ Надстройки островные ПР.НО



БАЗОВАЯ КОМПЛЕКТАЦИЯ

- 4 брызгозащитные электророзетки 220 В;
- 2 выключателя;
- 2 лампы светодиодные;
- Брызгозащитные электророзетки 220 В панельные.

ОПИСАНИЕ

Надстройки применяются для установки на лабораторные островные столы, количество надстроек зависит от длины столешницы островного стола. Опорные стойки выполнены из профильной трубы 50x25x1,5 и 25x25x1,5, окрашенной порошковой краской, и крепятся к столешницам при помощи болтового крепления с внутренней стороны столешницы (в каркасе установлены втулки с резьбой). Полки изготовлены из влагостойкой ЛДСП 16 мм, торцы – кромка ПВХ 2 мм. Доступно две модификации: с регулируемыми по высоте полками (+/- 10 см при помощи опорных пластин) и стационарными полками. Надстройка оснащена двумя светильниками светодиодными 18 W, двумя выключателями и четырьмя брызгозащитными розетками с крышкой. Надстройка с регулируемыми полками может поставляться в разобранном виде, надстройка со стационарными полками – в собранном.

ДОПОЛНИТЕЛЬНАЯ КОМПЛЕКТАЦИЯ

- Блок брызгозащитных электророзеток 220 В;
- Дифференциальный автомат аварийного отключения питания 16А с УЗО;
- Брызгозащитные электророзетки 220 В панельные.

С РЕГУЛИРУЕМЫМИ ПОЛКАМИ

МОДЕЛЬ	РАЗМЕР
ПР.НО.90	900x250x1075
ПР.НО.120	1200x250x1075
ПР.НО.150	1500x250x1075

СО СТАЦИОНАРНЫМИ ПОЛКАМИ

МОДЕЛЬ	РАЗМЕР
ПР.НО90	900x250x850
ПР.НО120	1200x250x850
ПР.НО150	1500x250x850
ПР.НО180	1800x250x850

◆ Надстройки титровальные ПР.НТ

ОПИСАНИЕ

Опорные стойки из профильной трубы 25x25x1,5, окрашенные порошковой краской серого цвета, крепятся к столешницам при помощи болтового крепления с внутренней стороны столешницы (в каркасе установлены втулки с резьбой). Корпус изготовлен из ЛДСП 16 мм влагостойкой, торец - кромка ПВХ 2 мм. Экран - акриловое стекло белого цвета в алюминиевой раме, для подсветки за экраном установлены светодиодные светильники 18 W: 4 шт. в надстройке ПР.НТ.120 и 5 шт. в надстройке ПР.НТ.150. Надстройка оснащена стойками для крепления бюреток: 7 шт. в надстройке ПР.НТ.120, 9 стоек в надстройке ПР.НТ.150. ПР.НТ оснащена выключателем и двумя брызгозащитными розетками с крышкой серого цвета. Дополнительное освещение под верхней полкой - светодиодный светильник 18 W. Надстройка поставляется в собранном виде.

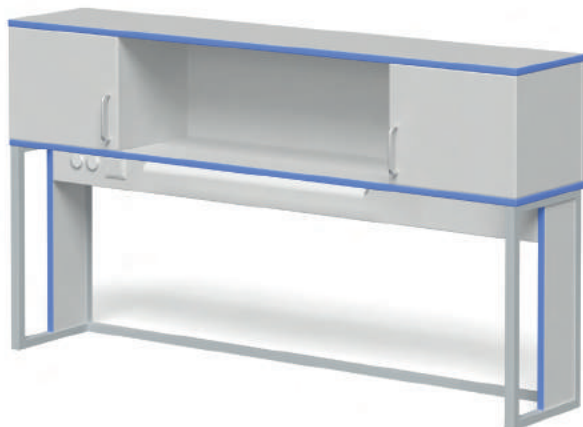
БАЗОВАЯ КОМПЛЕКТАЦИЯ

- Брызгозащитные розетки с крышкой серого цвета - 2 шт.
- Светодиодные светильники - 4 шт. для ПР.НТ.120 и 5 шт. для ПР.НТ.150
- Светодиодный светильник под верхней полкой
- Выключатель - 1 шт.
- Стойки для крепления бюреток - 7 шт. для ПР.НТ.120 и 9 шт. для ПР.НТ.150



МОДЕЛЬ	РАЗМЕР
ПР.НТ.120	1200x250x850
ПР.НТ.150	1500x250x850

◆ Надстройка с секцией с дверцами ПР.НПД



ДОПОЛНИТЕЛЬНАЯ КОМПЛЕКТАЦИЯ

- Брызгозащитные электророзетки 220 В;
- Дифференциальный автомат аварийного отключения питания 16А с УЗО;
- Брызгозащитные электророзетки 220 В панельные.

ОПИСАНИЕ

Корпус выполнен из ЛДСП 16 мм, каркас - 25x25, торцы - кромка ПВХ 2 мм (секция с дверцами высотой 370 мм, дверцы шириной 420 мм)

БАЗОВАЯ КОМПЛЕКТАЦИЯ

- 2 брызгозащитные электророзетки 220 В;
- 1 выключатель;
- 1 лампа светодиодная;
- Брызгозащитные электророзетки 220 В панельные.

МОДЕЛЬ	РАЗМЕР
ПР.НПД.120	1200x250x930
ПР.НПД.150	1500x250x930
ПР.НПД.180	1800x250x930

СТОЛЫ ВЕСОВЫЕ СЕРИИ «ПРАГМАТИК»

● Стол весовой встроенный ПР.СВВ

ОПИСАНИЕ

Сварной каркас весового стола изготовлен из профильной трубы 50x25x1,5, окрашенный порошковой краской серого цвета. Опоры – регулируемые с компенсацией неровности пола (35 мм серые). Гранитная плита 30 или 60 мм устанавливается на каркас при помощи амортизационных демпферов. Весовой стол поставляется в собранном виде. Основной стол на сборно-разборном каркасе поставляется в разобранном виде.

МОДЕЛЬ

ПР.СВВ.120.60.90.Г30-Л16

РАЗМЕР

1200x600x900

МАТЕРИАЛЫ РАБОЧЕЙ ПОВЕРХНОСТИ

Гранитная плита 30 мм

Гранитная плита 60 мм



● Стол весовой электрифицированный ПР.СВ.ЭЛ

ОПИСАНИЕ

Сварной каркас изготовлен из профильной трубы 50x25x1,5, окрашенной порошковой краской серого цвета. Опоры – регулируемые с компенсацией неровности пола. Электрифицированная панель изготовлена из стали, окрашенной порошковой краской серого цвета. Розетка – панельная, брызгозащитная, серого цвета (1 шт. – для модели ПР.СВ.ЭЛ.50, 2 шт. – для модели ПР.СВ.ЭЛ.100). Стол поставляется в собранном виде.

МОДЕЛЬ

ПР.СВ.ЭЛ.50.60.90

ПР.СВ.ЭЛ.100.60.90

РАЗМЕР

500x600x900/1020

1000x600x900/1020

МАТЕРИАЛЫ РАБОЧЕЙ ПОВЕРХНОСТИ

Гранитная плита 30 мм

Гранитная плита 60 мм



ЛАБОРАТОРНАЯ МЕБЕЛЬ ИЗ ПОЛИПРОПИЛЕНА

ВЫТЯЖНЫЕ ШКАФЫ ИЗ ПОЛИПРОПИЛЕНА

• Вытяжные шкафы из полипропилена ПП.ШВ

ОПИСАНИЕ

Каркас изготовлен из профильной трубы 50x25x1,5, окрашенной порошковой краской, опоры — регулируемые. Шкаф оснащен встроенной тумбой с раздвижными дверцами. Корпус выполнен из полипропилена 10 и 15 мм, фасад — 10 мм.

Камера выполнена из полипропилена 8 мм, каркас — из алюминиевого профиля, окрашенного порошковой краской RAL 7040. Шкаф оснащен двойным защитным экраном из закаленного стекла в алюминиевой рамке, окрашенной в цвет каркаса, и системой противовесов, расположенных в передних стойках. Экраны фиксируются в любом положении, при полном подъеме не выходят за габаритную высоту шкафа. Приборная панель изготовлена из стали, окрашенной порошковой краской, и выполнена с системой открывания.

БАЗОВАЯ КОМПЛЕКТАЦИЯ

- Брызгозащищенные электророзетки 220 В;
- Пыле- и влагозащищенный светильник 20 W (степень защиты IP65);
- Дифференциальный автомат аварийного отключения питания 16А с УЗО;
- Сигнальные индикаторы;
- Противопродвиочный полипропиленовый бортик по переднему краю рабочей поверхности;
- Вытяжной фланец Д= 200 мм.

ДОПОЛНИТЕЛЬНАЯ КОМПЛЕКТАЦИЯ

- Раковина из полипропилена врезная, накладная или интегрированная*;
- Титровальная установка;
- Кран, смеситель или патрубок;
- Вытяжной патрубок для газов;
- Вентилятор кислотостойкий;
- Вентилируемые трубы;
- Лотки полипропиленовые.

*при условии изготовления рабочей поверхности из полипропилена



МАТЕРИАЛЫ РАБОЧЕЙ ПОВЕРХНОСТИ

Керамогранит	Полипропилен
Металлокерамика	HPL пластик 16 мм

МОДЕЛЬ

ПП.ШВ.95
ПП.ШВ.123
ПП.ШВ.153
ПП.ШВ.183

РАЗМЕР

950x750x2150
1235x750x2150
1535x750x2150
1830x750x2150

♦ Вытяжной шкаф с дренажной системой для выпаривания кислот ПП.ШВВК

ОПИСАНИЕ

Сборно-разборный каркас изготовлен из профильной трубы 50x25x1,5, окрашенной порошковой краской. Опоры – регулируемые, с компенсацией неровности пола. Встроенная тумба оснащена раздвижными дверцами. Корпус выполнен из полипропилена 10 и 15 мм, фасад – 10 мм. Камера изготовлена из полипропилена 8 мм. Система противовесов расположена в передних стойках, выполненных из полипропилена и алюминиевого профиля, окрашенного порошковой краской RAL 7040. Шкаф оснащен двумя независимыми подъемными экранами из закаленного стекла, нижняя рама – с раздвижными створками. Приборная панель изготовлена из стали, окрашенной порошковой краской, и выполнена с системой открывания

БАЗОВАЯ КОМПЛЕКТАЦИЯ

- Брызгозащищенные электророзетки 220 В;
- Пыле- и влагозащищенный светильник 20 W (степень защиты IP65);
- Дифференциальный автомат аварийного отключения питания 16А с УЗО;
- Сигнальные индикаторы;
- Противопродувочный бортик из полипропилена по переднему краю рабочей поверхности;
- Вытяжной фланец Д= 200 мм;
- Дренажный лоток вдоль задней стенки;
- Система вентиляции тумбы;
- Съёмная плита из керамогранита 600x600 для установки нагревательной плиты;
- Легкосъемные полипропиленовые козырьки;
- Система обмыва задней стенки;
- Раковина из полипропилена 300x150x150 с сифоном и гофрой;
- Кран для холодной воды;
- Вентиль для подачи холодной воды в систему обмыва задней стенки;
- Приточный фланец с обратным клапаном Д=150 мм.



МОДЕЛЬ

ПП.ШВВК.123.92.215

ПП.ШВВК.153.92.215

ПП.ШВВК.183.92.215

РАЗМЕР

1230x920x2150

1535x920x2150

1835x920x2150

ШКАФЫ ДЛЯ ХРАНЕНИЯ РЕАКТИВОВ

♦ Шкафы для хранения реактивов ПП.ШР

ОПИСАНИЕ

Кислотостойкие шкафы серии ПП.ШР предназначены для хранения агрессивных реактивов. В шкафах отсутствуют элементы подвергающиеся воздействию с химическими реактивами, что гарантирует долговечную эксплуатацию. Для обеспечения воздухообмена в крыше шкафа установлен фланец диаметром 200 мм для подключения к системе вентиляции, в боковинах сделана перфорация для притока воздуха.

Сварной каркас выполнен из профильной трубы 50x25x1,5 и крепится к корпусу при помощи болтового соединения.

Опоры — серые, регулируемые с компенсацией неровности пола 35 мм. Корпус изготовлен из полипропилена 15 мм, что придаёт дополнительную жёсткость. Полки и фасад выполнены из полипропилена 10 мм. Внутри в средней секции шкафа ШР1 расположены два выдвижных ящика. Химически стойкие петли черного цвета установлены с внешней стороны корпуса, ручки — профильные полипропиленовые. Поставляется в собранном виде. В качестве дополнительной комплектации возможна установка полиамидного замка на фасады.

Шкаф ПП.ШР4 выполнен из полипропилена и разделён на три горизонтальные секции, каждая секция закрывается дверцами на полипропиленовых петлях, установленных с внешней стороны корпуса. Внутри нижней секции расположены одна полка и один выдвижной ящик, внутри средней секции – два выдвижных ящика, внутри верхней секции – один выдвижной ящик и полка. Задняя стенка – двойная, внутренняя – с перфорацией (для обеспечения оттока воздуха из каждой секции).

ДОПОЛНИТЕЛЬНАЯ КОМПЛЕКТАЦИЯ

- Полиамидный замок на фасады;
- Возможность изготовления по размерам заказчика;
- Лотки полипропиленовые.

МОДЕЛЬ	РАЗМЕР
ПП.ШР1.60.40.197	600x400x1970
ПП.ШР2.60.40.197	600x400x1970
ПП.ШР3.95.40.197	950x400x1970
ПП.ШР4.60.60.197	600x600x1970



ШКАФ ДЛЯ ХРАНЕНИЯ ОПАСНЫХ ВЕЩЕСТВ

- Шкаф для хранения опасных веществ ПП.ШХ



ОПИСАНИЕ

Корпус и полки выполнены из полипропилена, серого цвета. Фасадная часть шкафа представляет собой распашные дверцы из синего полипропилена и оргстекла. Петли шкафа изготавливаются из химически стойких материалов, окрашены в серый цвет, и установлены с внешней стороны корпуса. Дверцы шкафа закрываются плотно, благодаря магнитным защёлкам.

Конструкция шкафа подразумевает наличие выдвижного ящика, расположенного внизу. Выдвижной ящик необходим для аварийного сбора жидкости.

Вентиляционный фланец расположен сверху. Его диаметр — 200 мм.

МОДЕЛЬ	РАЗМЕР
ПП.ШХ.95.76.180	950x760x1800

ТУМБЫ КИСЛОТОСТОЙКИЕ

• Тумбы кислотостойкие ПП.ТД

ОПИСАНИЕ

Тумбы ПП.ТД предназначены для хранения химических реактивов. Сварной каркас изготовлен из профильной трубы 50x25x1,5, окрашенной порошковой краской. Опоры серого цвета — гластиковые, регулируемые, с компенсацией неровности пола H=35 мм. Корпус тумб выполнен из полипропилена. Столешница — полипропиленовая с противопроливочным бортиком высотой 10 мм, внутри — съёмная полка, в тумбе ПП.ТД.90 расположено одно отделение, в тумбах 120 и 150 — два отделения. Внутри каждого отделения располагается съёмная полка. Химически стойкие петли установлены с внешней стороны корпуса. Ручки — полипропиленовые профильные. Дополнительно возможна установка на дверцы полиамидного замка. В задней стенке сделана заглушка для возможности присоединения к вытяжке.



МОДЕЛЬ

РАЗМЕР

ПП.ТД.90.60.90

900x600x910

ПП.ТД.120.60.90

1200x600x910

ПП.ТД.150.60.90

1500x600x910

ДОПОЛНИТЕЛЬНАЯ КОМПЛЕКТАЦИЯ

- Полиамидный замок;
- Возможность изготовления по размерам заказчика;
- Лотки полипропиленовые.

МОЙКИ КИСЛОТОСТОЙКИЕ

• Мойки кислотостойкие ПП.МЛП



ОПИСАНИЕ

Мойка предназначена для работ, в процессе которых необходимы повышенные требования к влаго- и кислотостойкости. Каркас выполнен из профильной труба 50x25x1,5, окрашенной порошковой краской, опоры — регулируемые. Мойка оснащена тумбой с раздвижными дверцами. Корпус выполнен из полипропилена 10 и 15 мм, фасад — 10 мм. Рабочая поверхность изготовлена из полипропилена и оснащена противопроливочным бортиком по периметру (высота 10 мм). На месте установки смесителя — отверстие диаметром 35 мм. Стол-мойка поставляется в собранном виде.

БАЗОВАЯ КОМПЛЕКТАЦИЯ

- Раковина полипропиленовая (размер чаши 500x400x300 мм);
- Лабораторный сифон;
- Гофра.

ДОПОЛНИТЕЛЬНАЯ КОМПЛЕКТАЦИЯ

- Лабораторный смеситель;
- Кран бытовой или химический;
- Сушилка для лабораторной посуды;
- Выдвижные лотки полипропиленовые;
- Поддоны защитные полипропиленовые;
- Фонтан аварийный для глаз;
- Сварная интегрированная со столешницей раковина; по индивидуальным размерам;
- Возможность изготовления по размерам заказчика.

МОДЕЛЬ

РАЗМЕР

ПП.МЛП.80.60.90

800x600x900

ПП.МЛП.130.60.90

1300x600x900

ПП.МЛ2П.130.60.90

1300x600x900

ЛАБОРАТОРНАЯ МЕБЕЛЬ СЕРИИ «СТАНДАРТ»

Лабораторная мебель серии СТ — практичный и экономичный вариант для оснащения лабораторий. Недорогая мебель, наиболее часто применяемая в лабораториях предприятий по производству продуктов питания, зерновых лабораториях, комбикормовых производствах и птицефабриках, мясокомбинатах и молочных заводах. Основание — цельносварной каркас из профильной трубы сечением 25x25x1,5, окрашенной порошковой краской серого цвета

RAL 7040. Корпус выполнен из влагостойкой ЛДСП 16 мм серого или белого цвета. В качестве декоративных элементов фасады мебели дополнены планкой, а также кромкой ПВХ для защиты торцов изделия. Возможен выбор цвета планки и кромки ПВХ по предпочтениям заказчика. В качестве рабочих поверхностей используются: ЛДСП, керамогранит, металлокерамика и нержавеющая сталь и HPL пластик.

ШКАФЫ ВЫТЯЖНЫЕ СЕРИИ «СТАНДАРТ»

• Вытяжные шкафы общего назначения СТ.ШВ



ДОПОЛНИТЕЛЬНАЯ КОМПЛЕКТАЦИЯ

- Раковины из полипропилена или нержавеющей стали;
- Смесители, краны лабораторные или бытовые для подачи воды;
- Краны лабораторные для подачи горючих, технических газов, сжатого воздуха, пара или вакуума;
- Дистанционные краны;
- Системы обеспечения вентиляции: вентиляторы, воздухопроводы, система автоматической регулировки подачи воздуха;
- Выдвижные ящики, кюветы, замки на нижних тумбах.

ОПИСАНИЕ

Шкаф вытяжной предназначен для проведения работ, в ходе которых не применяются агрессивные химические реактивы, т. к. вытяжная камера изготовлена из ЛДСП, а данный материал не является химически стойким материалом (см. таблицу хим. стойкости на стр. 4)

Корпус – влагостойкая ЛДСП 16 мм. Основание изделия — сварная металлоконструкция из профильной трубы 25x25x1,5, покрытая порошковой краской. Каждая опора шкафа имеет регулятор уровня высоты для компенсации неровностей пола. Торцы всех поверхностей обработаны кромкой ПВХ. Стандартный цвет изделия – белый, серый.

БАЗОВАЯ КОМПЛЕКТАЦИЯ

- Вытяжной фланец (d = 200 мм) для подсоединения шкафа к вытяжной вентиляции;
- Защитный экран из акрилового стекла с системой противовесов для фиксации в любом положении;
- Брызгозащищенные электророзетки 220В;
- Светильник светодиодный 20 W (степень защиты IP65);
- Дифференциальный автомат аварийного отключения питания 16А с УЗО.

МОДЕЛЬ

СТ.ШВ.93.71.215

СТ.ШВ.123.71.215

СТ.ШВ.153.71.215

СТ.ШВ.187.71.215

РАЗМЕР

935x710x2150

1235x710x2150

1535x710x2150

1872x710x2150

МАТЕРИАЛЫ РАБОЧЕЙ ПОВЕРХНОСТИ

Керамогранит

HPL пластик 0,9 мм

HPL пластик 16 мм

● Шкафы для муфельных печей СТ.ШМ

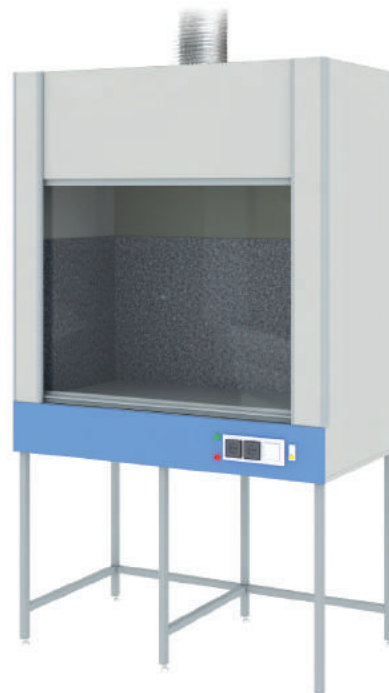
ОПИСАНИЕ

Шкафы вытяжные для муфельных печей предназначены для удаления вредных газов, выделяющихся при нагревании. Вытяжной короб изготовлен из влагостойкой ЛДСП толщиной 16 мм. Рабочая поверхность изготовлена из керамогранита, задняя и боковые стенки облицованы керамогранитом на высоту 60 см. Основание изделия — сварная металлоконструкция из профильной трубы 25x25x1,5, покрытая порошковой краской. Каждая опора шкафа имеет регулятор уровня высоты для компенсации неровностей пола.

Стандартный цвет изделия – белый, серый.

БАЗОВАЯ КОМПЛЕКТАЦИЯ

- Вытяжной фланец (d = 200 мм) для подсоединения шкафа к вытяжной вентиляции;
- Брызгозащищенные электророзетки 220 В;
- Светильник светодиодный 20 W (степень защиты IP65);
- Дифференциальный автомат аварийного отключения питания 16А с УЗО;
- Защитный экран из акрилового стекла в алюминиевой раме.



МАТЕРИАЛЫ РАБОЧЕЙ ПОВЕРХНОСТИ

Керамогранит

МОДЕЛЬ	РАЗМЕР
СТ.ШМ.93.93.215	935x935x2150
СТ.ШМ.123.93.215	1235x935x2150
СТ.ШМ.153.93.215	1535x935x2150

СТОЛЫ ЛАБОРАТОРНЫЕ СЕРИИ «СТАНДАРТ»

● Столы лабораторные на каркасе СТ.СЛК



ОПИСАНИЕ

Основание – сварной каркас из профильной трубы 25x25x1,5, окрашенной порошковой краской серого цвета. Регулируемые опоры с компенсацией неровности пола выполнены из пластика серого цвета (H = 35 мм). Корпус изготовлен из влагостойкой ЛДСП 16 мм серого или белого цвета, планка под столешницей – влагостойкая ЛДСП 16 мм синего цвета, торцы столешницы – в кромке ПВХ 2 мм синего цвета. Рабочие поверхности – на выбор. Поставляются в собранном виде. Столы изготавливаются с высотой 750 мм для работы сидя и 900 мм для работы стоя.

ДОПОЛНИТЕЛЬНАЯ КОМПЛЕКТАЦИЯ

- Надстройки;
- Приставные или подкатные тумбы;
- Навесные шкафы;

МОДЕЛЬ	РАЗМЕР
СТ.СЛК.90.60.90	900x600x900
СТ.СЛК.120.60.90	1200x600x900
СТ.СЛК.150.60.90	1500x600x900
СТ.СЛК.90.60.75	900x600x750
СТ.СЛК.120.60.75	1200x600x750
СТ.СЛК.150.60.75	1500x600x750

МАТЕРИАЛЫ РАБОЧЕЙ ПОВЕРХНОСТИ

Керамогранит	Нержавеющая сталь
ЛДСП 16 мм	HPL пластик 0,9 мм
Металлокерамика	HPL пластик 16 мм

♦ Столы лабораторные на каркасе СТ.СЛЯ

ОПИСАНИЕ

Основание – сварной каркас из профильной трубы 25x25x1,5, окрашенной порошковой краской серого цвета. Регулируемые опоры с компенсацией неровности пола выполнены из пластика серого цвета (H = 35 мм). Корпус изготовлен из влагостойкой ЛДСП 16 мм серого или белого цвета, планка под столешницей – влагостойкая ЛДСП 16 мм синего цвета, торцы столешницы – в кромке ПВХ 2 мм синего цвета. Рабочие поверхности – на выбор. Под столешницей размещены выдвижные ящики на шариковых направляющих полного выдвижения. Ручки скоба 96 мм металлическая. Поставляются в собранном виде. Возможно изготовление стола СТ.СЛЭ с электрифицированным блоком.

ДОПОЛНИТЕЛЬНАЯ КОМПЛЕКТАЦИЯ

- Надстройки;
- Приставные или подкатные тумбы;
- Навесные шкафы;
- Установленный блок из двух брызгозащитных розеток.



МОДЕЛЬ	РАЗМЕР	МАТЕРИАЛЫ РАБОЧЕЙ ПОВЕРХНОСТИ	
СТ.СЛЯ.90.60.90	900x600x900	Керамогранит	Нержавеющая сталь
СТ.СЛЯ.120.60.90	1200x600x900	ЛДСП 16 мм	HPL пластик 0,9 мм
СТ.СЛЯ.150.60.90	1500x600x900	Металлокерамика	HPL пластик 16 мм

♦ Столы физические на опорных тумбах СТ.СПДФ



БАЗОВАЯ КОМПЛЕКТАЦИЯ

- Светильник светодиодный 12W;
- Брызгозащитные электророзетки 220 Вт – 2 шт.;
- Выключатель освещения.

ОПИСАНИЕ

Каркас выполнен из металлического профиля 25x25x1,5, окрашенного порошковой краской, опоры имеют регуляторы уровня высоты, рабочая поверхность на выбор. Корпус выполнен из влагостойкой ЛДСП толщиной 16 мм. Торцы всех поверхностей обработаны кромкой ПВХ. Стандартный цвет изделия — белый, серый. Направляющие в ящиках — шариковые, петли — с доводчиками. Надстройки оснащены светодиодными светильниками, выключателями, двумя брызгозащитными электророзетками 220 В. Столы на опорных тумбах выпускаются нескольких видов: с дверцами, с ящиками и комбинированные (с верхним ящиком и дверцей под ним).

ДОПОЛНИТЕЛЬНАЯ КОМПЛЕКТАЦИЯ

- Мойки и сливная раковина из полипропилена;
- Смеситель со штуцером для установки в стол;
- Кран для подвода воды;
- Кран для подвода газа;
- Смеситель бытовой;
- Возможность установки дополнительных электророзеток;
- Дифференциальный автомат 16А с УЗО.

МАТЕРИАЛЫ РАБОЧЕЙ ПОВЕРХНОСТИ		МОДЕЛЬ	РАЗМЕР
Керамогранит	Нержавеющая сталь	СТ.СПДФ.150.60.165	1500x600x1650
ЛДСП 16 мм	HPL пластик 0,9 мм		
Металлокерамика	HPL пластик 16 мм	СТ.СПДФ.180.60.165	1800x600x1650

● Столы сервисные СТ.ССДЯ с выдвижными ящиками, дверцами и надстройкой

ОПИСАНИЕ

В основании стола – одна опорная тумба на сварном каркасе, выполненном из профильной трубы 25x25x1,5, окрашенной порошковой краской серого цвета. Корпус выполнен из влагостойкой ЛДСП 16 мм белого или серого цвета. Регулируемые опоры с компенсацией неровности пола изготовлены из пластика серого цвета (Н = 35мм). Планка под столешницей – ЛДСП 16 мм синего цвета, торцы столешницы и фасадов – в кромке ПВХ 2 мм синего цвета.

В столе длиной 900 мм внутри расположено одно отделение со съёмной полкой и второе – с 4-мя ящиками на шариковых направляющих полного выдвижения. В столах длиной

1200 мм – два отделения, в одном из них – 4 ящика на шариковых направляющих полного выдвижения, во втором – одна съёмная полка. В столе длиной 1500 мм расположено три отделения, в двух – одна съёмная полка, в одном – ящики на шариковых направляющих полного выдвижения.

Петли с доводчиками, ручки скоба 96 мм металлическая. Надстройка выполнена из ЛДСП 16 мм влагостойкой, торцы – кромка ПВХ 2 мм синего цвета, оснащена светодиодным светильником 18 W, двумя розетками брызгозащитными и выключателем. Стол и надстройка поставляются отдельно в собранном виде. Возможно изготовление стола без надстройки.



БАЗОВАЯ КОМПЛЕКТАЦИЯ

- Светильник светодиодный;
- Брызгозащитные электророзетки 220 Вт – от 2 шт.;
- Выключатель освещения.

ДОПОЛНИТЕЛЬНАЯ КОМПЛЕКТАЦИЯ

- Мойки и сливная раковина из полипропилена;
- Смеситель со штуцером для установки в стол;
- Кран для подвода воды;
- Кран для подвода газа;
- Смеситель бытовой;
- Возможность установки дополнительных электророзеток;
- Дифференциальный автомат 16А с УЗО.

МОДЕЛЬ	РАЗМЕР	МАТЕРИАЛЫ РАБОЧЕЙ ПОВЕРХНОСТИ	
СТ.ССДЯ.90.60.165	900x600x1650	Керамогранит	Нержавеющая сталь
СТ.ССДЯ.120.60.165	1200x600x1650	ЛДСП 16 мм	HPL пластик 0,9 мм
СТ.ССДЯ.150.60.165	1500x600x1650	Металлокерамика	HPL пластик 16 мм

● Островные столы с ящиками, дверцами и надстройкой СТ.СОК

ОПИСАНИЕ

В основании стола – сервисные столы на сварном каркасе, выполненном из профильной трубы 25x25x1,5, окрашенной порошковой краской серого цвета. Корпус выполнен из влагостойкой ЛДСП 16 мм белого или серого цвета. Регулируемые опоры с компенсацией неровности пола изготовлены из пластика серого цвета (Н=35 мм). Планка под столешницей – ЛДСП 16 мм синего цвета, торцы столешницы и фасадов – в кромке ПВХ 2 мм синего цвета.

В верхней части столов расположены выдвижные ящики на шариковых направляющих полного выдвижения, под ними – отделения с дверцами, внутри каждого расположена съёмная полка. В столах длиной 1200 мм – два отделения, в столах длиной

1500 мм – три отделения. Столы длиной более 1800 мм состоят из четырёх тумб на опорном каркасе. Петли на дверцах – с доводчиками, ручки – скоба 96 мм металлическая.

Надстройка выполнена из влагостойкой ЛДСП 16 мм серого цвета, торцы – кромка ПВХ 2 мм синего цвета. Надстройка оснащена двумя светодиодными светильниками 18 W, 4-мя розетками брызгозащитными и двумя выключателями. Ввиду большого габаритного размера островные столы поставляются в частично разобранном виде: надстройка поставляется отдельно в собранном виде, опорные тумбы на каркасе – в собранном виде, столешница в зависимости от размера может состоять из двух частей.

БАЗОВАЯ КОМПЛЕКТАЦИЯ

- Светильник светодиодный 18W;
- Брызгозащитные электророзетки 220 Вт – от 4 шт. до 8 шт.;
- Выключатель освещения.

ДОПОЛНИТЕЛЬНАЯ КОМПЛЕКТАЦИЯ

- Мойки и сливная раковина из полипропилена;
- Смеситель со штуцером для установки в стол;
- Кран для подвода воды;
- Кран для подвода газа;
- Смеситель бытовой;
- Возможность установки дополнительных электророзеток.



МОДЕЛЬ	РАЗМЕР
СТ.СОК.120.150.165	1200x1500x1650
СТ.СОК.150.150.165	1500x1500x1650
СТ.СОК.180.150.165	1800x1500x1650
СТ.СОК.240.150.165	2400x1500x1650
СТ.СОК.300.150.165	3000x1500x1650

МАТЕРИАЛЫ РАБОЧЕЙ ПОВЕРХНОСТИ

Керамогранит	HPL пластик 0,9 мм
ЛДСП 16 мм	HPL пластик 16 мм
Металлокерамика	

СТОЛЫ ВЕСОВЫЕ СЕРИИ «СТАНДАРТ»

• Столы весовые СТ.СВ



ОПИСАНИЕ

Столы антивибрационные малые могут использоваться самостоятельно или встраиваться в лабораторные столы для создания весового комплекса. В основе конструкции изделия — сварная металлоконструкция, изготовленная из усиленной профильной трубы, окрашенной порошковой краской, устойчивой к воздействию химических веществ. В каждой опоре имеется регулятор уровня высоты.

Сварной каркас изготовлен из профильной трубы 50x25x1,5, окрашенной порошковой краской, опоры (серые) — регулируемые с компенсацией неровности пола H=35 мм. Гранитная плита 30 или 60 мм устанавливается на каркас при помощи амортизационных демпферов, что обеспечивает корректную работу весоизмерительных приборов. Весовой стол поставляется в собранном виде.

МАТЕРИАЛЫ РАБОЧЕЙ ПОВЕРХНОСТИ

Гранитная плита 30 мм Гранитная плита 60 мм

МОДЕЛЬ

СТ.СВ.60.40.90
СТ.СВ.90.60.90

РАЗМЕР

600x400x900
900x600x900

● Стол весовой СТ.СВВ, встроенный в лабораторный стол

ОПИСАНИЕ

Состоит из весового стола СТ.СВВ.60.40.90 и лабораторного стола на каркасе СТ.СЛК.120.60.90. В данной комплектации обеспечено дополнительное место для установки приборов. Поставляется в собранном виде: весовой и лабораторный столы – по отдельности. Размер гранитной плиты 600x400 мм.



МАТЕРИАЛЫ РАБОЧЕЙ ПОВЕРХНОСТИ

Гранитная плита 30 мм

Гранитная плита 60 мм

МОДЕЛЬ

СТ.СВВ.120.60.90

РАЗМЕР

1200x600x900

СТОЛЫ ДЛЯ МИКРОСКОПИРОВАНИЯ СЕРИИ «СТАНДАРТ»

● Стол для микроскопирования СТ.СМ



ОПИСАНИЕ

Каркас изделия выполнен из металлического профиля 25x25x1,5, окрашенного порошковой краской, опоры имеют регуляторы уровня высоты, рабочая поверхность на выбор. Корпус выполнен из влагостойкой ЛДСП 16 мм. Торцы всех поверхностей обработаны кромкой ПВХ. Стандартный цвет изделия — белый, серый. Стеллаж для размещения материала глубиной 150 мм выполнен из ЛДСП влагостойкой 16 мм, торцы – ПВХ 2 мм.

Является универсальной моделью стола, что обеспечивает его многофункциональность. Конструкция стола предусматривает возможность комплектацией тумбами.

БАЗОВАЯ КОМПЛЕКТАЦИЯ

- Стеллаж с отделениями для чашек Петри.

ДОПОЛНИТЕЛЬНАЯ КОМПЛЕКТАЦИЯ

- Тумбы подкатные

МОДЕЛЬ

СТ.СМ.120.60.165

РАЗМЕР

1200x600x1650

СТ.СМ.150.60.165

1500x600x1650

МАТЕРИАЛЫ РАБОЧЕЙ ПОВЕРХНОСТИ

Керамогранит

Нержавеющая сталь

ЛДСП 16 мм

HPL пластик 0,9 мм

Металлокерамика

HPL пластик 16 мм

ПЕРЕДВИЖНЫЕ СТОЛЫ СЕРИИ «СТАНДАРТ»

• Передвижной стол СТ.СП

ОПИСАНИЕ

Сварной каркас изготовлен из профильной трубы 25x25x1,5, окрашенной порошковой краской серого цвета. Опоры – колёсные, два колеса со стопором. Полка выполнена из влагостойкой ЛДСП 16 мм серого или белого цвета, столешница – на выбор по прайсу. Поставляется в собранном виде.

ДОПОЛНИТЕЛЬНАЯ КОМПЛЕКТАЦИЯ

- Усиленные колеса с нагрузкой до 20 кг на одно колесо;
- Усиленные колёса с нагрузкой до 50 кг на одно колесо.



МАТЕРИАЛЫ РАБОЧЕЙ ПОВЕРХНОСТИ		МОДЕЛЬ	РАЗМЕР
Керамогранит	Нержавеющая сталь	СТ.СП.60.60.75	600x600x750
ЛДСП 16 мм	HPL пластик 0,9 мм	СТ.СП.80.60.75	800x600x750
Металлокерамика	HPL пластик 16 мм		

ТУМБЫ ЛАБОРАТОРНЫЕ СЕРИИ «СТАНДАРТ»

• Тумбы подкатные СТ.ТПД (с дверцей) и СТ.ТПЯ (с ящиками)



ОПИСАНИЕ

Корпус изготовлен из влагостойкой ЛДСП 16 мм серого или белого цвета, торцы – кромка ПВХ 2 мм синего цвета. Ручки – скоба 96 мм металлическая, опоры – колёсные офисные, два колеса со стопором. Поставляется в собранном виде.

Для заказа доступно 2 модификации: с дверцей и ящиками. Внутри тумбы с дверцей – одна съемная полка, петли оснащены доводчиками. Ящики – с шариковыми направляющими полного выдвижения.

ДОПОЛНИТЕЛЬНАЯ КОМПЛЕКТАЦИЯ

- Замок;
- Установка внутрь тумбы полипропиленовых лотков.

МОДЕЛЬ	РАЗМЕР
СТ.ТПД.42.50.65	420x500x650
СТ.ТПЯ.42.50.65	420x500x650

♦ Тумбы приставные СТ.ТД (с дверцей), СТ.ТЯ (с ящиками), СТ.ТК (с дверцей и ящиком)

ОПИСАНИЕ

Корпус изготовлен из влагостойкой ЛДСП 16 мм серого или белого цвета, торцы – кромка ПВХ 2 мм синего цвета. Каркас из профильной трубы, с регулируемыми опорами. Ручки – скоба 96 мм металлическая. Поставляется в собранном виде.

Для заказа доступно 3 модификации: с дверцей, с ящиками, с дверцей и одним ящиком. Внутри тумбы с дверцей – одна съемная полка, петли оснащены доводчиками. Ящики – с шариковыми направляющими полного выдвижения.

ДОПОЛНИТЕЛЬНАЯ КОМПЛЕКТАЦИЯ

- Замок.



МОДЕЛЬ	РАЗМЕР
СТ.ТД.42.60.90	420x600x900
СТ.ТЯ.42.60.90	420x600x900
СТ.ТК.42.60.90	420x600x900

♦ Тумбы доборные СТ.ТДД и СТ.ТДП



ОПИСАНИЕ

Сварной каркас изготовлен из профильной трубы 25x25x1,5, окрашенной порошковой краской серого цвета. Регулируемые опоры с компенсацией неровности пола выполнены из пластика серого цвета (H= 35 мм). Корпус изготовлен из влагостойкой ЛДСП 16 мм серого или белого цвета, планка под столешницей – ЛДСП 16 мм синего цвета, кромка торца – ПВХ 2 мм синего цвета. Петли с доводчиками, ручки – скоба 96 мм металлическая. Тумба поставляется в собранном виде. Доступно две модификации – с дверцами и дверцами и открытыми полками.

ДОПОЛНИТЕЛЬНАЯ КОМПЛЕКТАЦИЯ

- Замки на фасады;
- Электрика;
- Надстройки;
- Раковина из полипропилена/нержавеющей стали;
- Смеситель лабораторный или бытовой;
- Лотки полипропиленовые.



МАТЕРИАЛЫ РАБОЧЕЙ ПОВЕРХНОСТИ

Керамогранит	HPL пластик 0,9 мм
ЛДСП 16 мм	HPL пластик 16 мм

МОДЕЛЬ	РАЗМЕР
СТ.ТДД.150.60.90	1500x600x900
СТ.ТДП.150.60.90	1500x600x900

МОЙКИ ЛАБОРАТОРНЫЕ СЕРИИ «СТАНДАРТ»

- Лабораторные мойки с одной раковиной СТ.МЛП (раковина из полипропилена) и СТ.МЛН (раковина из нержавеющей стали)

ОПИСАНИЕ

Сварной каркас изготовлен из профильной трубы 25x25x1,5, окрашенной порошковой краской серого цвета. Регулируемые опоры с компенсацией неровности пола выполнены из пластика серого цвета (H=35 мм). Корпус – ЛДСП 16 мм влагостойкая серого или белого цвета, планка под столешницей – ЛДСП 16 мм синего цвета, торцы столешниц и фасадов – ПВХ 2 мм синего цвета. Петли – с доводчиками, ручки скоба – 96 мм металлическая. Поставляется в собранном виде.

Мойки данной серии выпускаются с раковиной из полипропилена или нержавеющей стали. Размер чаши из полипропилена – 500x400x290. Глубина чаши из нержавеющей стали 0,8 мм – 180 мм.

БАЗОВАЯ КОМПЛЕКТАЦИЯ

- Раковина из полипропилена или нержавейки;
- Сифон с гофрированным шлангом для слива.



ДОПОЛНИТЕЛЬНАЯ КОМПЛЕКТАЦИЯ

- Сушильный стеллаж;
- Кран или смеситель бытовой или химически стойкий;
- Защитные экраны полипропиленовые;
- Полипропиленовые лотки;
- Аварийный душ для глаз.

МОДЕЛЬ	РАЗМЕР
СТ.МЛП.80.60.90	800x600x900
СТ.МЛП.120.60.90	1200x600x900
СТ.МЛП.150.60.90	1500x600x900

МОДЕЛЬ	РАЗМЕР
СТ.МЛН.60.60.90	600x600x900
СТ.МЛН.80.60.90	800x600x900
СТ.МЛН.120.60.90	1200x600x900
СТ.МЛН.150.60.90	1500x600x900

МАТЕРИАЛЫ РАБОЧЕЙ ПОВЕРХНОСТИ

HPL пластик 16 мм Металлокерамика

МАТЕРИАЛЫ РАБОЧЕЙ ПОВЕРХНОСТИ

HPL пластик 16 мм Накладная мойка из нержавеющей стали

- Лабораторные мойки с двумя раковинами СТ.МЛ2П (раковины из полипропилена) и СТ.МЛ2Н (раковины из нержавеющей стали)

ОПИСАНИЕ

Сварной каркас изготовлен из профильной трубы 25x25x1,5, окрашенной порошковой краской серого цвета. Регулируемые опоры с компенсацией неровности пола выполнены из пластика серого цвета (H=35 мм). Корпус – ЛДСП 16 мм влагостойкая серого или белого цвета, планка под столешницей – ЛДСП 16 мм синего цвета, торцы столешниц и фасадов – ПВХ 2 мм синего цвета. Петли – с доводчиками, ручки скоба – 96 мм металлическая. Поставляется в собранном виде. Мойки данной серии выпускаются с раковиной из полипропилена или нержавеющей стали. Размер чаши из полипропилена – 500x400x290. Глубина чаши из нержавеющей стали 0,8 мм – 180 мм.



БАЗОВАЯ КОМПЛЕКТАЦИЯ

- Раковина из полипропилена или нержавеющей стали;
- Сифон с гофрированным шлангом для слива.

ДОПОЛНИТЕЛЬНАЯ КОМПЛЕКТАЦИЯ

- Сушильный стеллаж;
- Кран или смеситель бытовой или химически стойкий;
- Защитные экраны полипропиленовые;
- Полипропиленовые лотки;
- Аварийный душ для глаз.

МАТЕРИАЛЫ РАБОЧЕЙ ПОВЕРХНОСТИ

HPL пластик 16 мм

Металлокерамика

МОДЕЛЬ

СТ.МЛ2П.120.60.90

СТ.МЛ2П.150.60.90

РАЗМЕР

1200x600x900

1500x600x900

МОДЕЛЬ

СТ.МЛ2Н.120.60.90

СТ.МЛ2Н.150.60.90

РАЗМЕР

1200x600x900

1500x600x900

ШКАФЫ ЛАБОРАТОРНЫЕ СЕРИИ «СТАНДАРТ»

♦ Шкафы для приборов с открытой верхней секцией СТ.ШП

ОПИСАНИЕ

Предназначен для хранения лабораторных приборов, оборудования и документации. Верхнее отделение шкафа — открытая полка, нижнее — дверцы из ЛДСП толщиной 16 мм. В каждой опоре имеется регулятор уровня высоты. Имеет 5 отсеков для хранения.

Сварной каркас изготовлен из профильной трубы 50x25x1,5 и крепится к корпусу при помощи болтового соединения. Опоры — серые, корпус выполнен из влагостойкой ЛДСП 16 мм серого или белого цвета. Верхняя планка — ЛДСП 16 мм, стандартный цвет — синий. Фасад — влагостойкая ЛДСП 16 мм, торцы — в кромке ПВХ 2 мм. Петли с доводчиками, ручки — скоба металлическая 96 мм. Поставка возможна в собранном или разобранном виде по согласованию с заказчиком.

ДОПОЛНИТЕЛЬНАЯ КОМПЛЕКТАЦИЯ

- Замок;
- Лотки из полипропилена;
- Внутренние выдвижные ящики.

**МОДЕЛЬ**

СТ.ШП.80.60.197

СТ.ШП.80.40.197

СТ.ШП.40.60.197

СТ.ШП.40.40.197

РАЗМЕР

800x600x1970

800x400x1970

400x600x1970

400x400x1970

МОДЕЛЬ

СТ.ШП2.80.60.197

СТ.ШП2.80.40.197

СТ.ШП2.40.60.197

СТ.ШП2.40.40.197

РАЗМЕР

800x600x1970

800x400x1970

400x600x1970

400x400x1970

♦ Шкаф для посуды с дверцами из стекла СТ.Ш-АЛ.СС

ОПИСАНИЕ

Шкафы предназначены для хранения лабораторной посуды и документации. Стекло фасады выполнены в алюминиевой рамке, что придает им дополнительную прочность.

Сварной каркас изготовлен из профильной трубы 50x25x1,5 и крепится к корпусу при помощи болтового соединения. Опоры

— серые, корпус выполнен из влагостойкой ЛДСП 16 мм серого или белого цвета. Верхняя планка — ЛДСП 16 мм, стандартный цвет — синий. Фасады изготовлены из бесцветного стекла в алюминиевой рамке. Петли с доводчиками, ручки — скоба 96 мм металлическая. Поставка возможна в собранном или разобранном виде по согласованию с заказчиком.



ДОПОЛНИТЕЛЬНАЯ КОМПЛЕКТАЦИЯ

- Замок.

МОДЕЛЬ	РАЗМЕР
СТ.Ш-АЛ.СС.80.60.197	800x600x1970
СТ.Ш-АЛ.СС.80.40.197	800x400x1970
СТ.Ш-АЛ.СС.40.60.197	400x600x1970
СТ.Ш-АЛ.СС.40.40.197	400x400x1970

• Шкафы для реактивов СТ.ШР

ОПИСАНИЕ

Шкафы серии СТ.ШР предназначены для хранения лабораторных реактивов, не обладающих химической агрессивностью. Внутри шкафа расположены три съемные полки и одна жестко закрепленная. В средней полке установлены решетки для осуществления воздухообмена. В крышу шкафа вмонтирован фланец диаметром 200 мм для возможного подключения к системе вентиляции.

Сварной каркас выполнен из профильной трубы 50x25x1,5 и крепится к корпусу при помощи болтового соединения. Опоры — серые, корпус изготовлен из влагостойкой ЛДСП 16 м серого или белого

цвета, верхняя планка — из ЛДСП 16 мм, стандартный цвет — синий. Торцы фасадов — ПВХ 2 мм, стандартный цвет — синий. Петли с доводчиками, ручки — металлическая скоба 96 мм. Дополнительно возможна установка мебельного замка. Поставка возможна в собранном или разобранном виде по согласованию с заказчиком.

ДОПОЛНИТЕЛЬНАЯ КОМПЛЕКТАЦИЯ

- Замок;
- Лотки полипропиленовые.



МОДЕЛЬ	РАЗМЕР	МОДЕЛЬ	РАЗМЕР
СТ.ШР.80.60.197	800x600x1970	СТ.ШР.40.60.197	400x600x1970
СТ.ШР.80.40.197	800x400x1970	СТ.ШР.40.40.197	400x400x1970

◆ Шкаф для хранения с выдвижными корзинами СТ.ШВК

ОПИСАНИЕ

Шкаф СТ.ШВК.5.40.52.220 оборудован удобной выдвижной колонной. За счет полного выдвижения обеспечивает простой и быстрый доступ ко всему содержимому. Модель предполагает свободное размещение корзин на нужном вам уровне и позволяет варьировать расстояние между «этажами». Допустимая нагрузка на каждую корзину до 10 кг. **ОБЯЗАТЕЛЬНО:** крепление к стене!

Каркас из профильной трубы 50x25x1,5 окрашен порошковой краской. Опоры — регулируемые с компенсацией неровности пола $R=36$ мм. Корпус изготовлен из влагостойкой ЛДСП 16 мм, торцы — кромка ПВХ 2 мм. Выдвижная колонна на 5 полок — хром полированный. Поставляется в собранном виде.

Стандартный цвет изделия — белый, серый.



МОДЕЛЬ

СТ.ШВК.5.40.52.220

РАЗМЕР

400x520x2200

◆ Шкаф-купе лабораторный СТ.ШК

ОПИСАНИЕ

Шкаф предназначен для хранения приборов, оборудования, документации. За счет раздвижных дверей значительно экономят место в помещении, стеклянный фасад обеспечивает обзор. Корпус поставляется в разобранном виде, фасады — в сборе в отдельной упаковке.

Дно ящиков — вкладыш из полипропилена 4 мм, полки — ЛДСП 16 мм, фасад — стекло акриловое (прозрачное). Опорный каркас изготовлен из профильной трубы 25x25, опоры — регулируемые. Возможна установка фланца $D=200$ для подключения к системе вентиляции. Выпускается две модели: два отделения только с полками, а также два отделения с полками и тремя выдвижными ящиками с двумя полками над ними. Поставляется в собранном виде. Стандартный цвет изделия — белый, серый.

ДОПОЛНИТЕЛЬНАЯ КОМПЛЕКТАЦИЯ

- Фланец для подключения к вентиляции.

МОДЕЛЬ

СТ.ШК.120.60.197.п-3я

СТ.ШК.120.40.197.п

РАЗМЕР

1200x600x1970

1200x600x1970



ШКАФЫ ДЛЯ БЕЗОПАСНОГО ХРАНЕНИЯ

Шкафы имеют монолитную цельносварную конструкцию, представляющую собой двойной металлический корпус (внутренний и наружный) с термоизоляционной панелью, для дополнительной защиты от пожара.

Материал внешней поверхности: сталь с порошковым покрытием из эпоксидной смолы. Материал внутренней обшивки: МДФ панель с меламиновой пропиткой.

Распашные двери шкафов имеют цилиндрический врезной замок.

Предусмотрено автоматическое закрытие и блокировка дверей при повышении температуры окружающей среды до $70\pm 10^{\circ}\text{C}$.

Терморасширяющийся уплотнитель по периметру двери, в случае пожара, полностью изолирует внутреннюю часть шкафа от внешних воздействий.

Система вентиляции шкафа укомплектована предохранителем для автоматической блокировки вентиляционных отверстий при повышении температуры до $70\pm 10^{\circ}\text{C}$.

● Шкаф для хранения ЛВЖ модель ШБХ ЛВЖ 70



ОПИСАНИЕ

Шкаф предназначен для безопасного хранения ЛВЖ, обладает огнестойкостью для защиты хранящихся веществ от возгорания и пожара в соответствии с международным стандартом EN 14470-1. Имеет класс огнестойкости 90 минут (в случае пожара обеспечивает температуру в объеме хранения безопасной в течении 90 минут).

Срок гарантии — 12 месяцев.

БАЗОВАЯ КОМПЛЕКТАЦИЯ

- полка для хранения тары;
- поддон для сбора пролившейся жидкости;
- канальный угольный фильтр;

РАЗМЕР

648x677x880

ОБЪЕМ

123 л.

● Шкаф для хранения ЛВЖ модель ШБХ ЛВЖ 140

ОПИСАНИЕ

Шкаф предназначен для безопасного хранения ЛВЖ, обладает огнестойкостью для защиты хранящихся веществ от возгорания и пожара в соответствии с международным стандартом EN 14470-1. Имеет класс огнестойкости 90 минут (в случае пожара обеспечивает температуру в объеме хранения безопасной в течении 90 минут).

Срок гарантии — 12 месяцев.

БАЗОВАЯ КОМПЛЕКТАЦИЯ

- полка для хранения тары;
- поддон для сбора пролившейся жидкости;
- канальный угольный фильтр;

РАЗМЕР

1289x677x880

ОБЪЕМ

289 л.



• Шкаф для хранения ЛВЖ модель ШБХ ЛВЖ 140В



ОПИСАНИЕ

Шкаф предназначен для безопасного хранения ЛВЖ, обладает огнестойкостью для защиты хранящихся веществ от возгорания и пожара в соответствии с международным стандартом EN 14470-1. Имеет класс огнестойкости 90 минут (в случае пожара обеспечивает температуру в объеме хранения безопасной в течении 90 минут).

Срок гарантии — 12 месяцев.

БАЗОВАЯ КОМПЛЕКТАЦИЯ

- полка для хранения тары;
- поддон для сбора пролившейся жидкости;
- канальный угольный фильтр;

РАЗМЕР

648x677x1320

ОБЪЕМ

221 л.

• Шкаф для хранения ЛВЖ модель ШБХ ЛВЖ 450

ОПИСАНИЕ

Шкаф предназначен для безопасного хранения ЛВЖ, обладает огнестойкостью для защиты хранящихся веществ от возгорания и пожара в соответствии с международным стандартом EN 14470-1. Имеет класс огнестойкости 90 минут (в случае пожара обеспечивает температуру в объеме хранения безопасной в течении 90 минут).

Срок гарантии — 12 месяцев.

БАЗОВАЯ КОМПЛЕКТАЦИЯ

- полка для хранения тары;
- поддон для сбора пролившейся жидкости;
- канальный угольный фильтр;

РАЗМЕР

1289x677x1320

ОБЪЕМ

517 л.



● Шкаф для хранения ЛВЖ модель ШБХ ЛВЖ 350 и ШБХ ЛВЖ 850



ОПИСАНИЕ

Шкаф предназначен для безопасного хранения ЛВЖ, обладает огнестойкостью для защиты хранящихся веществ от возгорания и пожара в соответствии с международным стандартом EN 14470-1. Имеет класс огнестойкости 90 минут (в случае пожара обеспечивает температуру в объеме хранения безопасной в течении 90 минут).

Срок гарантии — 12 месяцев.

БАЗОВАЯ КОМПЛЕКТАЦИЯ

- полка для хранения тары;
- поддон для сбора пролившейся жидкости;
- канальный угольный фильтр;

РАЗМЕР

648x677x1970

1289x677x1970

ОБЪЕМ

365 л.

854 л.

● Тумба для хранения ЛВЖ, встраиваемая в вытяжной шкаф, модель ШБХ ЛВЖ



ОПИСАНИЕ

Шкаф предназначен для безопасного хранения ЛВЖ, обладает огнестойкостью для защиты хранящихся веществ от возгорания и пожара в соответствии с международным стандартом EN 14470-1. Имеет класс огнестойкости 90 минут (в случае пожара обеспечивает температуру в объеме хранения безопасной в течении 90 минут). Встраивается в вытяжной шкаф по запросу заказчика.

Срок гарантии — 12 месяцев.

БАЗОВАЯ КОМПЛЕКТАЦИЯ

- полка для хранения тары;
- поддон для сбора пролившейся жидкости;
- канальный угольный фильтр;

РАЗМЕР

1289x677x1320

ОБЪЕМ

517 л.

● Шкаф для хранения газовых баллонов модель ШБХ ГБ 350



ОПИСАНИЕ

Шкаф предназначен для безопасного хранения ЛВЖ, обладает огнестойкостью для защиты хранящихся веществ от возгорания и пожара в соответствии с международным стандартом EN 14470-1. Имеет класс огнестойкости 90 минут (в случае пожара обеспечивает температуру в объеме хранения безопасной в течении 90 минут).

По желанию заказчика возможна установка газоразрядной ramпы (цена оговаривается отдельно в зависимости от типа газа)

Срок гарантии — 12 месяцев.

БАЗОВАЯ КОМПЛЕКТАЦИЯ

- наклонная аппаратель;
- горизонтальные направляющие для крепления баллонов;
- инструкция по эксплуатации;

РАЗМЕР

700x677x2180

ОБЪЕМ

457 л.

ВМЕСТИМОСТЬ

до 2-х баллонов типа В50.

● Шкаф для хранения ЛВЖ модель ШБХ ГБ 850

ОПИСАНИЕ

Шкаф предназначен для безопасного хранения ЛВЖ, обладает огнестойкостью для защиты хранящихся веществ от возгорания и пожара в соответствии с международным стандартом EN 14470-1. Имеет класс огнестойкости 90 минут (в случае пожара обеспечивает температуру в объеме хранения безопасной в течении 90 минут).

По желанию заказчика возможна установка газоразрядной ramпы (цена оговаривается отдельно в зависимости от типа газа)

Срок гарантии — 12 месяцев.

БАЗОВАЯ КОМПЛЕКТАЦИЯ

- наклонная аппаратель;
- горизонтальные направляющие для крепления баллонов;
- инструкция по эксплуатации;

ВМЕСТИМОСТЬ

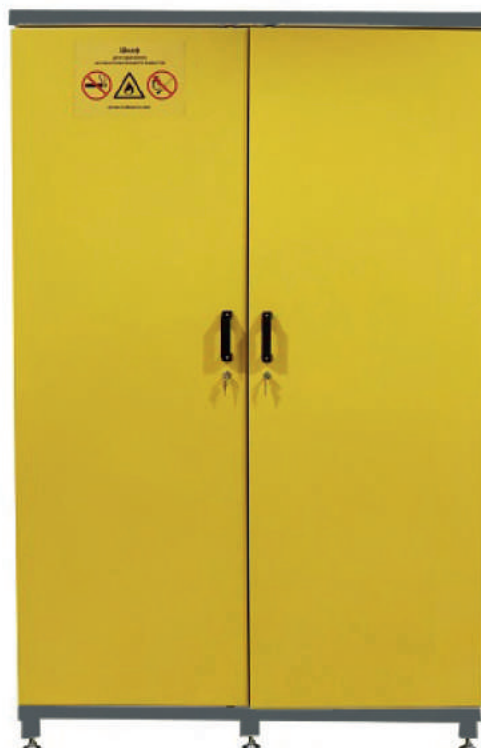
до 4-х баллонов типа В50.

РАЗМЕР

1289x677x2180

ОБЪЕМ

963 л.



СТУЛЬЯ

ОПИСАНИЕ

В нашем каталоге представлены различные модели стульев и табуретов для лабораторий: полиуретановые, из кожзама, полиуретановые антистатические.

- ◆ Стул из кожзама «Сигма 1 L»



- ◆ Стул из пластика «Каппа 1 Pl»



- ◆ Стул из кожзама «Сигма 1 L»



- ◆ Стул полиуретановый «Тау 1 PU»



- ◆ Стул лабораторный на трубчатом каркасе



- ◆ Стул из фанеры «Омикрон 3 F»



- ◆ Табурет лабораторный на трубчатом каркасе



- ◆ Табурет полиуретановый «Дельта 1-2 PU»



- ◆ Табурет из кожзама «Тета 1 L»



КОМПЛЕКТУЮЩИЕ К ЛАБОРАТОРНОЙ МЕБЕЛИ

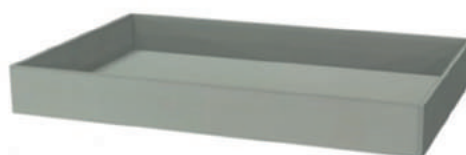
• Кюветы полипропиленовые

ОПИСАНИЕ

Кюветы полипропиленовые предназначены для установки в тумбы, мойки и шкафы, для безопасного хранения, реактивов и защиты от влаги. Изготовлены из полипропилена 8 мм сварным способом.

РАЗМЕР

350x380x80	600x450x80
500x380x80	700x450x80



Возможно изготовление под заказ.

• Вентилятор кислотостойкий LF-1400

ОПИСАНИЕ

Предназначен для установки в кислотостойкие вытяжные шкафы и шкафы для реактивов. Используется для удаления воздуха содержащего химически активные вещества. Выполнен из полипропилена, оснащён однофазным двигателем 0,55кВт/ 220 В, в комплектацию входят- воздуховод кислотостойкий Д=200 мм длиной 700 мм, два крепёжных хомута. Поставляется в жёсткой упаковке.

РАЗМЕР

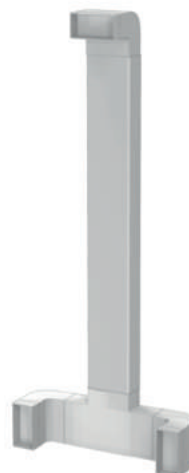
570x530x610



• Вытяжка для тумб вытяжных шкафов

ОПИСАНИЕ

Предназначена для удаления воздуха содержащего химические активные вещества из тумб хранения. Выполнена из пластиковых воздуховодов, присоединяется к задней стенке тумб и к верхней части вытяжной камеры. Предназначена для удаления воздуха содержащего химические активные вещества из тумб хранения



♦ Вытяжной рукав LF 603

ОПИСАНИЕ

- Материал: полипропилен;
- Потолочный/настенный;
- Диаметр трубы ПП: 75 мм;
- Диаметр крышки для сбора воздуха: 385 мм;
- Номинальное водоизмещение: 180 м³;
- Эффективный радиус прозрачной крышки: R870мм;
- Самая большая степень растяжения: 135;
- Максимальное расстояние вертикального растяжения: 1770 мм;
- Длина фиксированной опоры: 1030 мм;
- Наружный диаметр соединения кабелепровода: 100 мм;



♦ Вытяжной рукав LF 607-2

ОПИСАНИЕ

- Материал: полипропилен;
- Потолочный/настенный;
- Диаметр трубы ПП: 75 мм;
- Диаметр крышки для сбора воздуха: 385 мм;
- Номинальное водоизмещение: 180 м³;
- Эффективный радиус прозрачной крышки: R870мм;
- Самая большая степень растяжения: 135;
- Максимальное расстояние вертикального растяжения: 1770 мм;
- Длина фиксированной опоры: 1030 мм;
- Наружный диаметр соединения кабелепровода: 100 мм;



♦ Выпускной патрубок LF 160

ОПИСАНИЕ

Выпускной патрубок для подачи воды, крепление к стене, в комплекте с шлангом для воды.



♦ Выпускной патрубок LF 90

ОПИСАНИЕ

Выпускной патрубок для подачи воды или газа, крепление к стене, в комплекте с шлангом для воды.



♦ Дистанционный вентиль регулирования потока газа LF 4A

ОПИСАНИЕ

Лабораторный вентиль предназначен для регулирования потока газа. Выполнен из латуни, покрытой порошковой краской.

Диаметр 35 мм



● Вентиль фронтальный LF 4

ОПИСАНИЕ

Вентиль фронтальный для регулировки подачи воды, устанавливается на приборную панель вытяжных шкафов.



● Смеситель лабораторный для подачи холодной и горячей воды LF 16

ОПИСАНИЕ

Смеситель для подачи холодной и горячей воды, применяется для установки в лабораторные мойки, вытяжные шкафы, столы. В комплект входят шланги для воды



● Кран лабораторный для подачи холодной воды LF 14

ОПИСАНИЕ

Кран для подачи холодной воды, применяется для установки в вытяжные шкафы, столы. Дополнительная комплектация- шланг для воды.



● Кран панельный для холодной воды LF01D

ОПИСАНИЕ

Кран панельный изготовлен из латуни. Предназначен для холодной воды. Покрытие: глянцевый эпоксидный порошок, устойчивый к большинству химикатов, УФ-излучению и нагреву.



● Кран панельный для газа/воды LF 02B

ОПИСАНИЕ

Кран панельный изготовлен из латуни. Предназначен как для воды, так и для газа. Покрытие: глянцевый эпоксидный порошок, устойчивый к большинству химикатов, УФ-излучению и нагреву.



♦ Душ аварийный для промывки глаз LF 1K

ОПИСАНИЕ

Предназначен для установки на лабораторные мойки.

- Корпус: нержавеющая сталь 304;
- Покрытие: высокоглянцевый эпоксидный порошок, устойчивый к большинству химикатов, УФ-выцветанию и нагреванию;
- Распылительная головка: мягкая резина, умягченная вода для защиты глаз;
- Пылесборник: полипропилен, автоматически удаляется при промывании глаз;
- Шланг: длина 1,5 м, труба из ПВХ с оплеткой из нержавеющей стали, обернутая полиэтиленовой трубкой для предотвращения ржавчины и утечки;
- Максимальное рабочее давление: 6 бар.



♦ Аварийные души для промывки глаз WJH1355-1 и WJH1355-4

ОПИСАНИЕ

Предназначен для установки на лабораторные мойки.

- Корпус: Твердая латунь
- Покрытие: Высокоглянцевое эпоксидное порошковое покрытие, устойчивое к химическим веществам, УФ-излучению и теплу. Доступна автоматическая блокировка для удобства использования без помощи рук. Может быть установлен как на стену, так и на мойку.



♦ Раковина полипропиленовая с сифоном LF 55-45

ОПИСАНИЕ

Раковина изготовлена из высококачественного полипропилена, устойчивого к большинству химических веществ. Кромка устойчива к царапинам.

РАЗМЕР

Внешние габариты: 550x455x310 мм

Внутренние габариты: 490x390x290 мм



♦ Раковина полипропиленовая пристенная LF 30-15

ОПИСАНИЕ

Раковина устанавливается путём крепления к заднему экрану вытяжного шкафа, вырез в столешнице не требуется, в комплект входит шланг для слива, расположен внизу задней стенки.



● Раковина полипропиленовая LF 30-15

ОПИСАНИЕ

Раковина устанавливается путём врезки в рабочую поверхность, размер чаши 250x100x100, дополнительно комплектуется сифоном LF 5-3.

Цвета: белый, серый, черный



● Раковина полипропиленовая LF 56-46

ОПИСАНИЕ

Интегрированная раковина с противопроливочным бортиком, устанавливается путём врезки в рабочую поверхность, размер чаши 500x400x290, дополнительно комплектуется сифоном LF 5-3.



● Раковина, интегрированная в рабочую поверхность

ОПИСАНИЕ

Изготавливается по индивидуальным размерам. Интегрируется в рабочую поверхность из полипропилена вытяжных шкафов и столов-моек. Имеет противопроливочный бортик.



Возможно изготовление раковин из полипропилена по индивидуальным размерам.

● Сифон лабораторный LF 004

ОПИСАНИЕ

Сифон лабораторный применяется в качестве комплектации к раковинам LF 30-15 и LF 56-46. В комплект входит гофрированный шланг для присоединения к водоотведению



СУШИЛЬНЫЕ СТЕНДЫ

◆ Сушильные стенды LF

ОПИСАНИЕ

Выполнены из высококачественного полипропилена, конструкция крепежа позволяет их использовать как настенные односторонние, так и настольные двухсторонние (при этом необходимо приобрести 2 стеллажа).

52 колбодержателя

МОДЕЛЬ LF 55.70-52

РАЗМЕР 550x700x120

27 колбодержателей

МОДЕЛЬ LF 40.55-27

РАЗМЕР 400x550x110



◆ Сушильные стенды СТ.СС

ОПИСАНИЕ

Выполнены из высококачественного полипропилена, конструкция крепежа позволяет их использовать как настенные.

27 колбодержателя

МОДЕЛЬ СТ.СС.40.50-27

РАЗМЕР 400x500x140

29 колбодержателей

МОДЕЛЬ СТ.СС.60.50-29

РАЗМЕР 600x500x140

43 колбодержателя

МОДЕЛЬ СТ.СС.80.50.1-43

РАЗМЕР 800x500x140

43 колбодержателя

МОДЕЛЬ СТ.СС.80.50.2-43

РАЗМЕР 800x500x140

87 колбодержателей

МОДЕЛЬ СТ.СС.150.50.1-87

РАЗМЕР 1500x500x140

69 колбодержателей

МОДЕЛЬ СТ.СС.150.50.2-69

РАЗМЕР 1500x500x140

67 колбодержателей

МОДЕЛЬ СТ.СС.120.50.1-67

РАЗМЕР 1200x500x140

47 колбодержателей

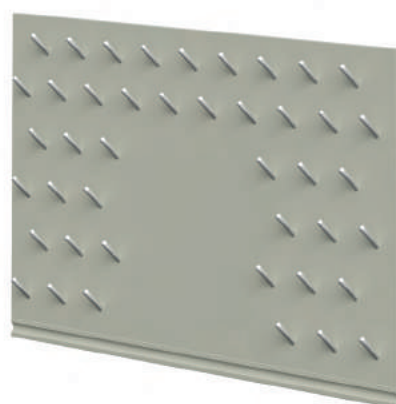
МОДЕЛЬ СТ.СС.120.50.2-47

РАЗМЕР 1200x500x140

38 колбодержателей

МОДЕЛЬ СТ.СС.41.44.22-38

РАЗМЕР 416x440x200



БРЫЗГОЗАЩИТНЫЕ ЭКРАНЫ

ОПИСАНИЕ

Выполнены из полипропилена 15 мм, крепятся к столешнице по присадочным отверстиям при помощи полипропиленовых стержней.

Для моек 800 мм

МОДЕЛЬ ПП.3Э.80

РАЗМЕР 800x600x250

Для моек 1200 мм

МОДЕЛЬ ПП.3Э.120

РАЗМЕР 1200x600x250

Для моек 1300 мм

МОДЕЛЬ ПП.3Э.130

РАЗМЕР 1300x600x250

Для моек 1500 мм

МОДЕЛЬ ПП.3Э.150

РАЗМЕР 1500x600x250



ЦВЕТОВОЕ РЕШЕНИЕ



Голубой



Графит



Титан



Ваниль



Лайм



Красный

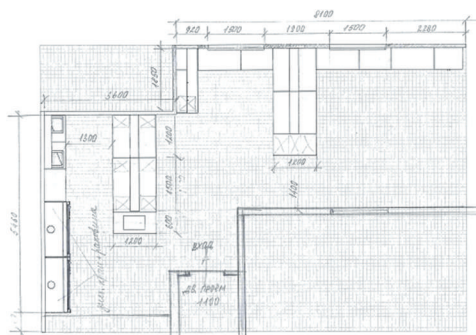


Синий

ЗАКАЗ МЕБЕЛИ И СЕРВИСНОЕ ОБСЛУЖИВАНИЕ

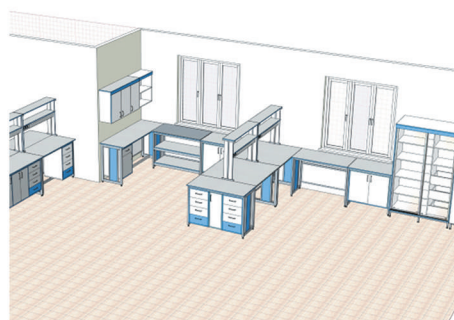
1. Предварительный анализ поставленной задачи.

Необходимо точно знать геометрические размеры помещения, дверей, окон, проемов, наличие коммуникаций, а также перечень лабораторной мебели, необходимой для оснащения лаборатории.



2. Консультации.

Совместно с клиентом консультации осуществляются в нашем офисе, а при необходимости на вашем предприятии.



3. Коммерческое предложение и дизайн-макет мебели.

Составляется трехмерный дизайн-проект расположения лабораторной мебели.

4. Изготовление. Доставка. Монтаж.

5. Гарантийные обязательства.

6. Постгарантийное обслуживание.

ДРУГИЕ НАШИ ПРОЕКТЫ

Элтемикс-лаб

общелабораторное оборудование,
реактивы, лабораторная посуда
и расходные материалы

eltemiks-lab.ru

Элтемикс-агро

оборудование для контроля качества
сельскохозяйственной продукции

eltemiks-agro.ru

Элтемикс-вет

оборудование для животноводства
и ветеринарии

eltemiks-vet.ru

Элтемикс-маш

технологическое оборудование для
производства

eltemiks-mash.ru

Профприбор

контрольно-измерительные приборы,
оборудование для строительных
и нефтехимических лабораторий

profpribor.ru

Мед-опт

оборудование, мебель, расходные
материалы для медицинских клиник

med-opt.ru

ЛАБОРАТОРНОЕ ОБОРУДОВАНИЕ LABORATOROFF

Мы являемся производителями не только надежной лабораторной мебели, но и высокоточного общелабораторного оборудования и оборудования для анализа зерна.

Вы можете получить полный каталог оборудования, написав нам на почту info@laboratoroff.ru или обратившись к менеджерам компании

ОБЩЕЛАБОРАТОРНОЕ ОБОРУДОВАНИЕ

- Анализаторы белка по Кьельдалю
- Минерализаторы
- Экстракционные установки по Сокслету
- Лабораторные мешалки
- Пробоотборники сыпучих продуктов и жидкостей



Минерализатор
Laboratoroff
TDUt 8



Экстракционная
установка Laboratoroff
FAT 6



Дигестор
по Кьельдалю
Laboratoroff DL-6

ЛАБОРАТОРНОЕ ОБОРУДОВАНИЕ LABORATOROFF

Мы являемся производителями не только надежной лабораторной мебели, но и высокоточного общелабораторного оборудования и оборудования для анализа зерна.

Вы можете получить полный каталог оборудования, написав нам на почту info@laboratoroff.ru или обратившись к менеджерам компании

ОБЩЕЛАБОРАТОРНОЕ ОБОРУДОВАНИЕ

- Анализаторы белка по Кьельдалю
- Минерализаторы
- Экстракционные установки по Соклету
- Лабораторные мешалки
- Пробоотборники сыпучих продуктов и жидкостей



Минерализатор
Laboratoroff
TDUt 8



Экстракционная
установка Laboratoroff
FAT 6



Дигестор
по Кьельдалю
Laboratoroff DL-6

ОСНАЩЕНИЕ ЭЛЕВАТОРОВ

Одноопорный пробоотборник «Колибри»

Пробоотборник Колибри полностью адаптирован к российским условиям благодаря режиму «Большой холод». В базовой комплектации он оснащен подогревом гидравлических узлов, что позволяет работать в условиях температурного режима

- Пропускная способность: не менее 120 Циклов/час

Габаритные размеры в исходном положении:

- Длина, мм: 3280
- Ширина, мм: 700
- Высота, мм: 3500
- Масса: не более, кг: 1770

Высота обслуживаемого автотранспорта:

- Максимальная (не более), мм: 4000
- Минимальная (не менее), мм: 1000



Рельсовый пробоотборник «Полоз»

Автоматический рельсовый пробоотборник Laboratoroff предназначен для отбора проб зерна. Принцип действия заключается в том, что оператор с помощью пульта управления выставляет зонд над кузовом автомобиля (прицепа) с продуктом и запускает отбор. Зонд опускается через продукт до касания с дном кузова автомобиля (прицепа). Коснувшись дна кузова, зонд поднимается в исходное положение. Одновременно с подъемом зонда включается воздуходувка, которая засасывает продукт в циклон-разгрузитель. Пробоотборник изготавливается по категории 1 ГОСТ 15150-69

- Пропускная способность: не менее 120 Циклов/час

- Ход вдоль каретки: 10000 мм

Габаритные размеры в исходном положении:

- Длина, мм: 12000
- Ширина, мм: 700
- Высота, мм: 4000
- Масса: не более, кг: 1770

Высота обслуживаемого автотранспорта:

- Максимальная (не более), мм: 4000
- Минимальная (не менее), мм: 1000



www.laboratoroff.ru

Москва: 7 (499) 649-29-30

Воронеж: 7 (473) 200-75-84

Саратов: 7 (845) 249-63-11

Ростов-на-Дону: 7 (863) 209-88-94

Краснодар: 7 (861) 203-40-01

